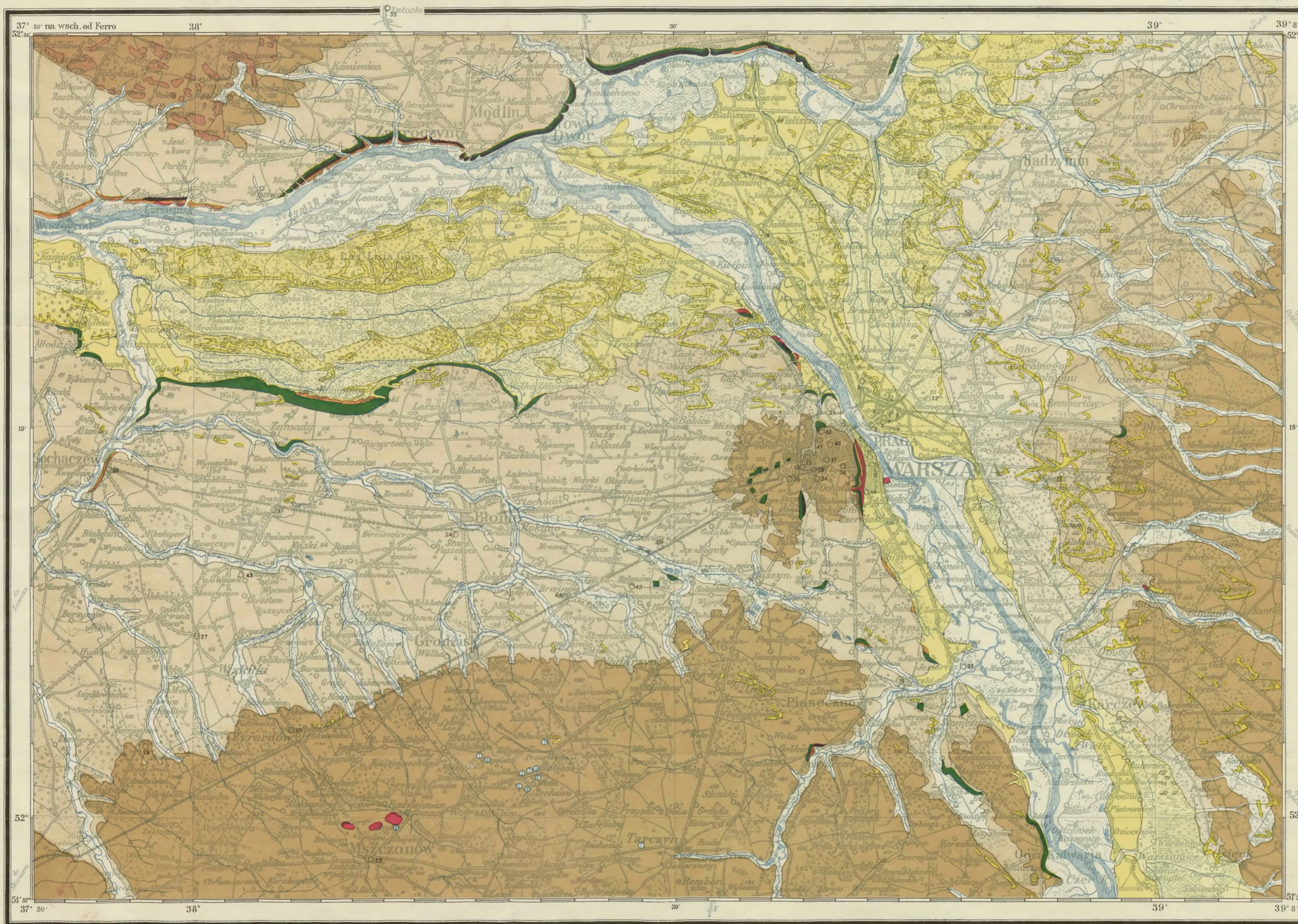


MAPA GEOLOGICZNA OKOLIC WARSZAWY

Opracował JAN SAMSONOWICZ.



WYDAWNICTWO ODDZIAŁU WARSZAWSKIEGO KOMISJI FIZJOGRAFICZNEJ
POLSKIEJ AKADEMII UMIEJĘTNOŚCI.

OBJAŚNIENIE BARW I ZNAKÓW

NAKLAD KASY IM. J. MIANOWSKIEGO.

DRUK WOJSKOWEGO INSTYTUTU GEOGRAFICZNEGO 1927 R.

- | | | | | | | | |
|--|---|--|---|--|--|--|---------------------------|
| | Iły Poznańskie | | Iły wstępne pod moreną (L ₁) | | Utwory czołowo lodowcowe (ze stożkami moren czołowych) | | Osady rzeczne holoceničke |
| | Utwory preglacjalne | | Morena młodsza (L ₁) (wraz z fluwioglacjałem) | | Osady rzeczne tarasu Praskiego | | Torfy |
| | Morena starsza (L ₂) (wraz z fluwioglacjałem) | | Morena (L ₁) zerodowana | | Taras Praski nadbudowany eolicznie | | Oczka |
| | Interglacjał | | Osady zastoiłkowe nad moreną (L ₁) | | Wydmy | | Głębsze otwory świdrowe |

Skala 1: 200,000

