

PAMIATKA
WYSTAWY AKWAREL
ANNY RÖMEROWEJ

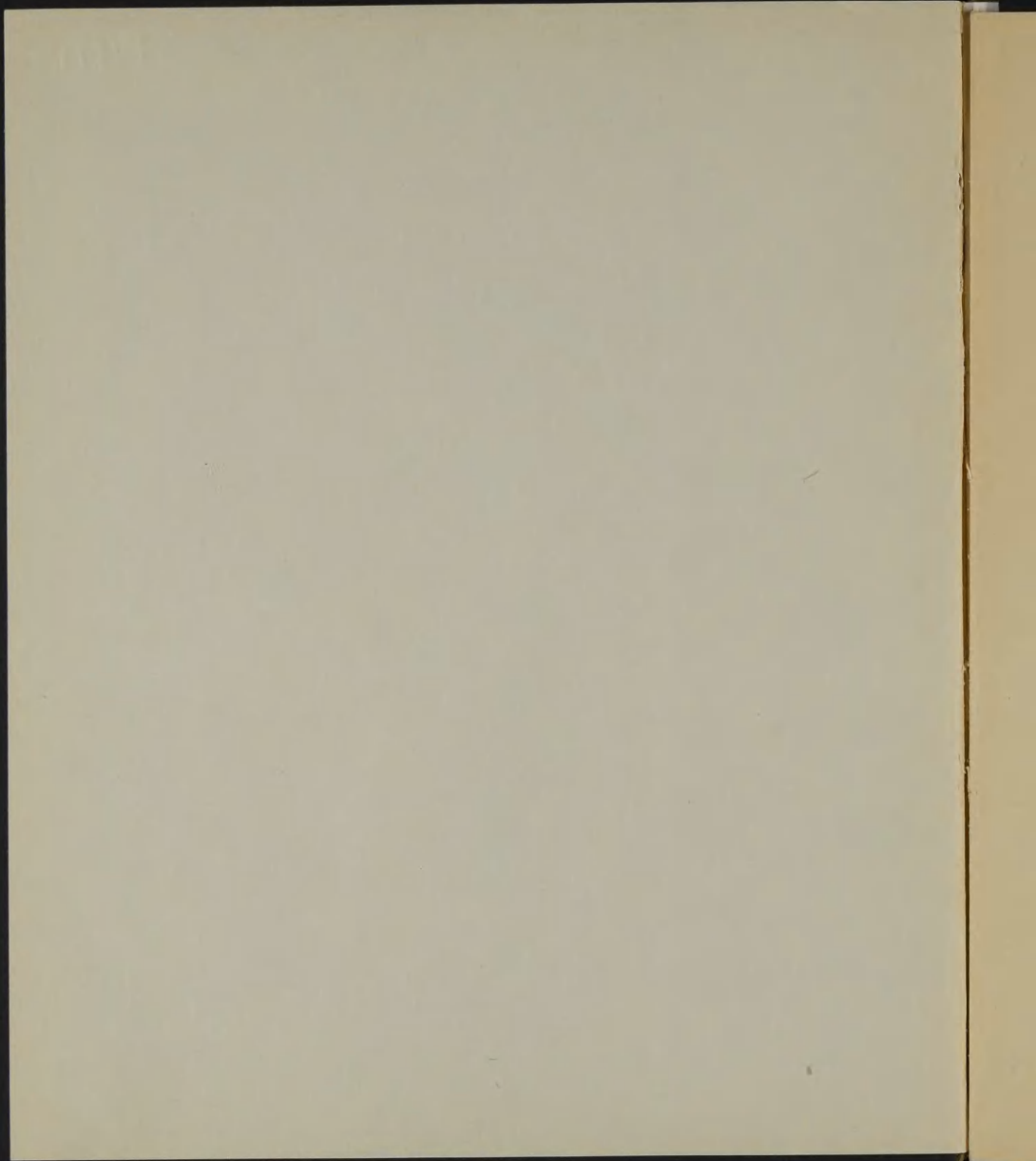
27 STYCZNIA — 16 LUTEGO 1928 R.



W PALACU
T-WA ZACHĘTY SZTUK PIĘKNYCH
W WARSZAWIE



974(1)



974(1)

PAMIĄTKA
WYSTAWY AKWAREL
ANNY RÖMEROWEJ

27 STYCZNIA — 15 LUTEGO 1923 R.



W PAŁACU
T-WA ZACHĘTY SZTUK PIĘKNYCH
W WARSZAWIE



MM.
93216

I. PORTRETY
I SZKICE PORTRETOWE

1. Autoportret.
2. Portret Hr. S.
3. Poseł Kamieniecki.
4. Major M.
5. Portret p. S.
6. Panna z cynerarją.
7. Paż królowej.
8. Bambino.
9. Portret dziecka.
10. Kapryśna dziewczynka.
11. Główka chłopca.
12. Główka dziewczynki.

13. Synek artystki.
14. Portret panny B.
15. Portret myśliwski.

II. GENRE

16. Wspomnienie.
17. W kościele.
18. Helka z dzbankiem I.
19. Helka z dzbankiem II.
20. Żebraczka z jabłkiem.
21. Zła dziewczyna.
22. Pod rajsą jabłonką.
23. Złocisty kokosznik.
24. Chłopiec przed ogniem.
25. Zbyszko je obiad.
26. Nad kołyską.
27. W alei.
28. Dolce farniente.

29. Lunia zamysłona.
30. Chłopczyk z lalką.
31. Dziewczynka w kapturku.
32. W łóeczku.
33. Stara niania.
34. Przy piecu.
35. Zalotna niania.
36. Na polowanie.
37. Marysia wesola.
38. Przy lampie.
39. Benjaminek.
40. Lunia z ptaszkiem.
41. W sypialnym pokoju.
42. W starym dworku.

III. WIDOKI I WNĘTRZA

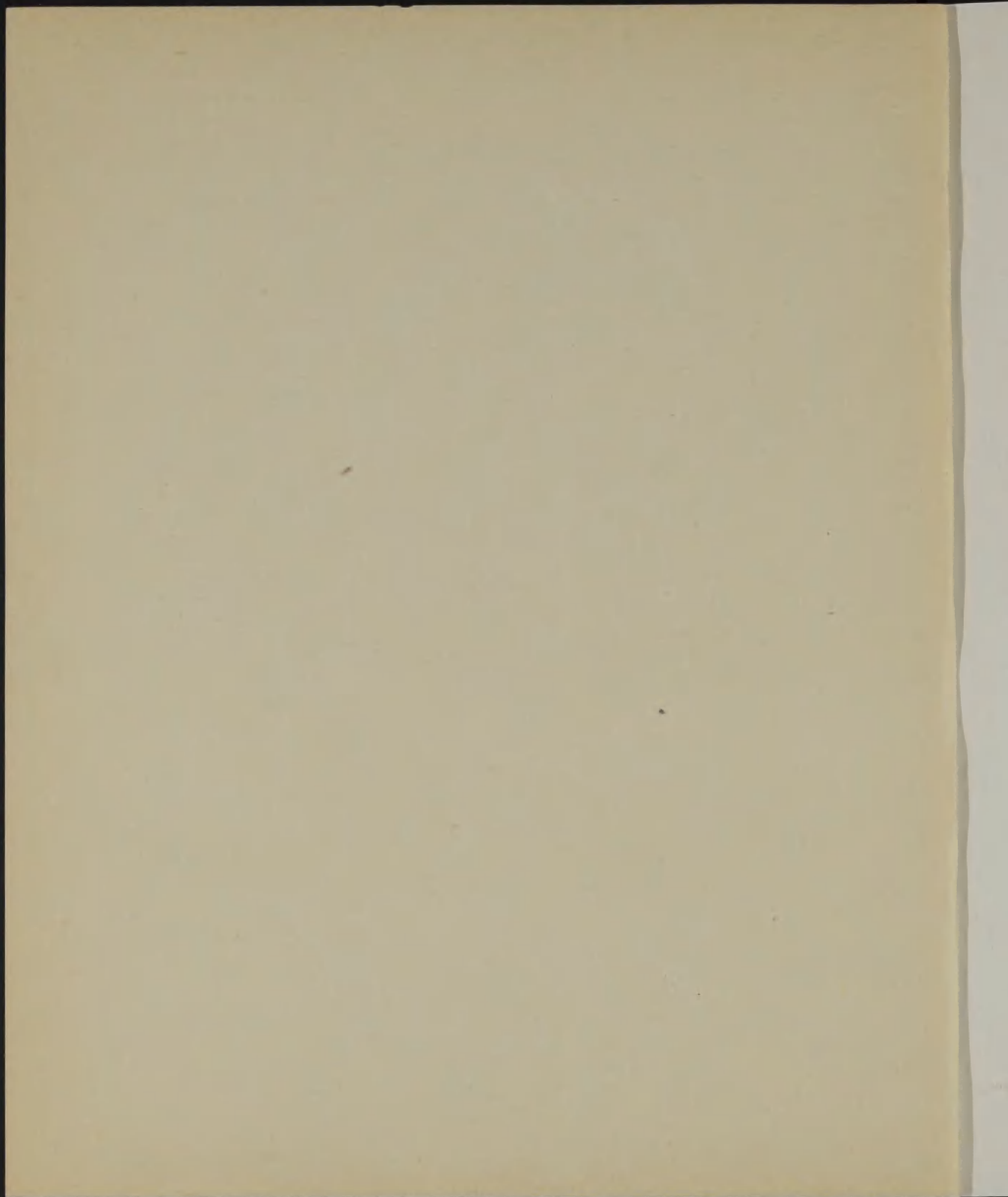
43. Radopol: wjazd.
44. „ brama.

45. Radopol: podjazd.
46. „ kasztany.
47. Konie na dziedzińcu.
48. Jodelka.
49. Fioletowy zachód.
50. Opalowa kałuża.
51. Szron o zachodzie.
52. Bajka dziecięca.
53. Fragment dworku.
54. Zachód w chmurach.
55. Ganek w nocy.
56. Roztopy z łożami.
57. Mgła i roztopy.
58. Wnętrze dworku o zachodzie.
59. Ganek w słońcu.
60. Oficynka w śniegu.
61. Zimne wnętrze.
62. Smutny wieczór.

63. Wielka woda.
64. Gaj na wiosnę.
65. Plaża o zachodzie.
66. Szkic morski.
67. Roztopy w gaju.
68. Efekt słoneczny.

- IV. NATURE MORTE

69. Miedziany czajnik.
70. Na tle Jabłczyńskiego.
71. Czerwone lilje.
72. Żółte begonie.
73. Czajka.
74. Słonka.





AUTO-PORTRET.



I. HELKA Z DZBANKIEM.



ZEBRACZKA Z JABŁKIEM.



KASZTANY.



MAJOR M.



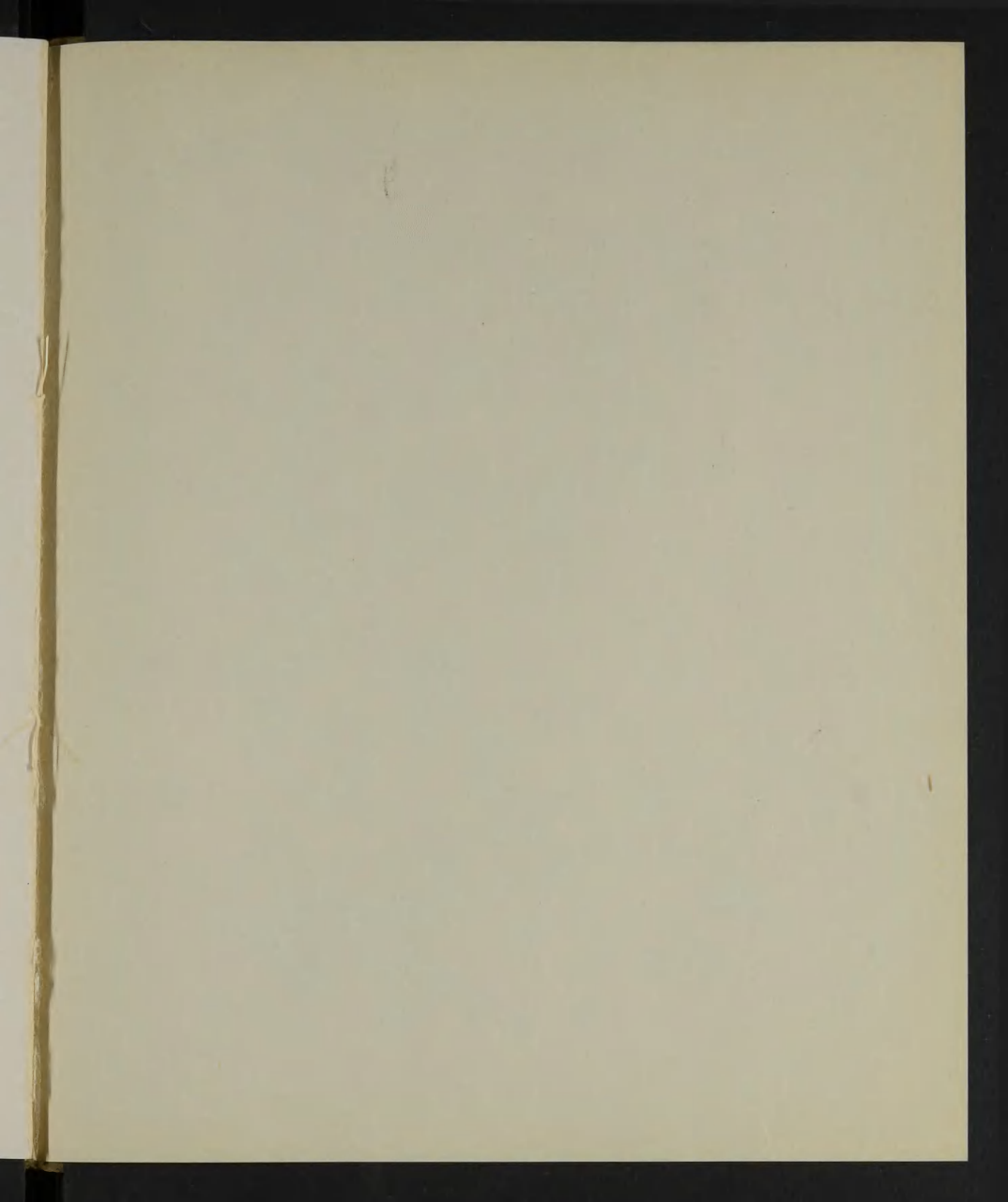
— W KOŚCIELE. —



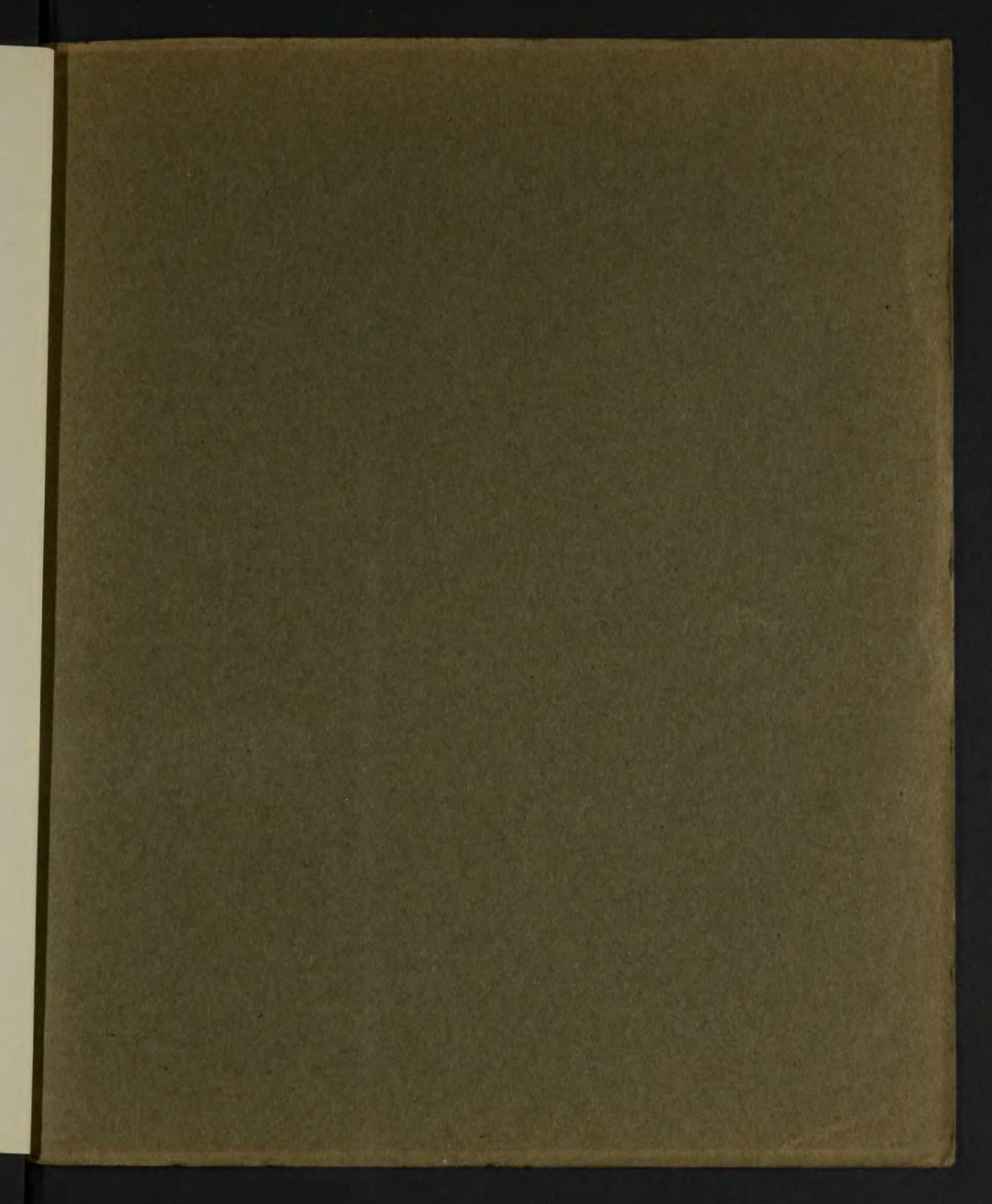
W A L E I.



NA POLOWANIE.







BIBLIOTEKA
MUZEUM NARODOWEGO
w WARSZAWIE

974(1)