

KATALOG  
ZBIORÓW

TOWARZYSTWA ZACHĘTY SZTUK PIĘKNYCH  
W WARSZAWIE



WYDAWNICTWO TOWARZYSTWA ZACHĘTY SZTUK PIĘKNYCH

1933



1405

KATALOG

# ZBIORÓW

TOWARZYSTWA ZACHĘTY SZTUK PIĘKNYCH  
W WARSZAWIE



DAWNICTWO TOWARZYSTWA ZACHĘTY SZTUK PIĘKNYCH  
1933

4458

## OBJASNIENIA SKRÓCEŃ.

---

ol.	= obraz olejny.
akw.	= akwarela.
past.	= pastel.
rys.	= rysunek.
temp.	= tempera.
akwaf.	= akwaforta.
akwat.	= akwatinta.
drzew.	= drzeworyt.
drzew. kol.	= drzeworyt kolorowy.
autolit.	= autolitografja.
marm.	= marmur.
ter.	= terrakota.
Zb. P.	= depozyt w Zbiorach Państwowych w Warszawie.
T. N. W.	= depozyt w Towarzystwie Naukowym Warszawskiem

---

UWAGA. Wymiary podane w centymetrach. Pierwszy wymiar oznacza wysokość, drugi wymiar szerokość, przy rzeźbach jeden wymiar — wysokość lub średnica (medaljonów).

# KATALOG.

(Numeracja podana podług spisu inwentarza)

1. **Simmler Józef.** Śmierć Królowej Barbary Radziwiłłówny. 205 × 235 — ol. (Dar grona miłośników z Aleksandrem hr. Przeździeckim i Edwardem bar. Rastawieckim na czele).
2. **Brandt Józef.** Chodkiewicz pod Chocimem (r. 1621). 190 × 335 — ol. (Dar Wilhelma Rau).
3. **Chełmoński Józef.** Bociany. 137 × 195 — ol.
4. **Pruszkowski Witold.** Madej. 139 × 112 — ol. (Dar Ludwika Monkiewicza).
5. **Niewiadomy autor.** Portret Królowej Marji Kazimiery. 35 × 28 — ol.
6. **Malczewski Jacek.** Dwie głowy. 43 × 55 — ol. (Dar fundatorów Muzeum Sztuk Pięknych).
7. **Kostrzewski Franciszek.** Odpust na wsi. 85 × 127 — ol.
8. **Szyndler Pantaleon.** Głowa starca. 92 × 71 — ol.
9. **Pillati Henryk.** Szwedzi w Polsce. 82 × 111 — ol. (Dar Leopolda Burczak-Abramowicza).
10. **Dąbrowski Bonawentura.** Portret Pawła Pelizzaro, kupca rycin. 94 × 73 — ol. (Dar p. Franciszki Dąbrowskiej).
11. **Löffler Leopold.** Powrót z niewoli tureckiej. 66 × 86 — ol.
12. **Budkowski Gustaw Daniel.** Wdowa. 109 × 84 — ol. (Dar Kazimierza Podhorskiego).
13. **Breslauer Chrystjan.** Krajobraz. 71 × 91 — ol.
14. **Suchodolski January.** Krajobraz. 68 × 92 — ol.
15. **Brzozowski Feliks.** Dolina Kościeliska. 78 × 67 — ol.
16. **Duntze Johannes B.** Krajobraz norweski. 65 × 90 — ol.
17. **Kapliński Leon.** Seweryn Markiewicz, powstaniec 1863 roku. 49 × 40 — ol. (Dar Adolfa Kurtza).

18. **Łoś Włodzimierz.** Kwestarz. 80 × 130 — ol.
19. **Simmler Józef.** Pożegnanie Marji. 83 × 112 — ol. (Dar Leopolda Burczak-Abramowicza).
20. **Simmler Józef.** Portret artystki Ciemskiej-Ziemińskiej. 121 × 85 — ol. (Dar p. Katarzyny Kozłowskiej).
21. **Van Dyck Antoni (kopja).** Portret konny Karola I. 99 × 86 — ol. (Dar Adolfa Suligowskiego). [Zb. P.]
22. **Kaniewski Ksawery.** Portret Z. bar. Rastawieckiej. 98 × 76 — ol. (Zapis Z. bar. Rastawieckiej).
23. **Schouppe Alfred.** Motyw z Doliny Kościeliskiej. 78 × 114 — ol. (Dar autora).
24. **Skarbek Fryderyk.** Zaćmienie słońca. 93 × 134 — ol. (Dar rodziny autora). [Zb. P.]
25. **Kostrzewski Franciszek.** Syciarz. 51 × 43 — ol. (Dar Leopolda Burczak-Abramowicza).
26. **Breslauer Chrystjan.** Krajobraz. 45 × 34 — ol.
27. **Marszewski Józef.** Krajobraz tatrzański. 28 × 37 — ol. (Dar Leopolda Burczak-Abramowicza).
28. **Marszewski Józef.** Krajobraz tatrzański. 28 × 36 — ol. (Dar Leopolda Burczak-Abramowicza).
29. **Zaleski Marcin.** Wnętrze Katedry Ś-go Jana w Warszawie 45 × 35 — ol.
30. **Cieszkowski Henryk.** Pejzaż włoski. 43 × 60 — ol.
31. **Gerson Wojciech.** Noc. 44 × 58 — ol. (Dar Leopolda Burczak-Abramowicza).
32. **Koniuszko Wacław.** Pokątny doradca. 39 × 56 — ol.
33. **Budkowski Gustaw Daniel.** Oświadczyń. 108 × 85 — ol. (Dar Kazimierza Podhorskiego).
34. **Kotsis Aleksander.** Przy stepie. 64 × 54 — ol.
35. **Niewiadomy autor.** Martwa natura. 121 × 101 — ol. (Dar Adolfa Suligowskiego). [Zb. P.]
36. **Gierymski Maksymiljan.** Wiosna w małym miasteczku (szkic). 74 × 120 — ol.
37. **Gerson Wojciech.** Wit Stwosz w drodze do Norymbergi. 119 × 86 — ol.
38. **Sidorowicz Zygmunt.** Poranek. 52 × 31 — ol.
39. **Suchodolski January.** Krajobraz. 66 × 95 — ol. [Zb. P.]
40. **Kolberg Antoni.** Głowa starca. 60 × 46 — ol.
41. **Szermętowski Józef.** Krajobraz. 48 × 63 — ol. (Dar Leopolda Burczak-Abramowicza).

42. **Gerson Wojciech.** Bobrowniki nad Wisłą. 58 × 47 — ol. (Dar Leopolda Burczak-Abramowicza).
43. **Hadzewicz Rafał.** Ś-ty Piotr z Alkantary. 47 × 58 — ol.
44. **Buchbinder Szymon.** Głowa mnicha. 53 × 43 — ol. (Dar Stanisława Kostrowickiego).
45. **Kostrzewski Franciszek.** Druciarz. 52 × 42 — ol. (Dar Leopolda Burczak-Abramowicza).
46. **Gryglewski Aleksander.** Krużganek biblioteki Jagiellońskiej w Krakowie. 56 × 46 — ol.
47. **Szermętowski Józef.** Gwiazda zaranna. 51 × 71 — ol.
48. **Kossak Juljusz.** Widzenie po napadzie Tatarów w 1211 roku. 44 × 58 — rys.
49. **Cegliński Juljan.** Dolina Strążyska. 47 × 60 — rys.
50. **Lesser Aleksander.** Bł. Wincenty Kadłubek. 82 × 44 — rys.
51. **Matejko Jan.** Bitwa pod Grunwaldem (1410 r.). 425 × 985 — ol. (Dar fundatorów Muzeum Sztuk Pięknych).
52. **Brodowski Józef.** Konie szlacheckie. 75 × 86 — ol.
53. **Lipiński Hipolit.** Targ na Kleparzu. 39 × 95 — ol.
54. **Suchodolski January.** Biwak w Hiszpanji. 76 × 90 — ol. (Dar Leopolda Burczak-Abramowicza).
55. **Brandt Józef.** Zaloty. 40 × 80 — ol.
56. **Bacciarelli Marcelli** (kopja). Portret króla Stanisława Augusta. 95 × 72 — ol.
57. **Strzałecki Wandalin.** Obrona Trębowli. 55 × 114 — ol. (Dar Juljana Wieniawskiego).
58. **Wolski Stanisław.** W cyrku. 67 × 56 — akw.
59. **Kossak Juljusz.** Spotkanie Tuhaj-Beja z Chmielnickim. 61 × 98 — akw.
60. **Sokołowski Zygmunt.** Wnętrze lasu — akw. [Zb. P.]
61. **Pillati Henryk.** Przy studni. 31 × 39 — ol.
62. **Mirecki Kazimierz.** Na tarasie. 34 × 23 — ol.
63. **Kamiński Aleksander.** Głowa starca. 52 × 42 — ol.
64. **Loewy Edward.** Portret T. Jeża. 40 × 32 — ol. (Dar autora).
65. **Pillati Henryk.** Odpoczynek. 29 × 37 — ol. (Dar Leopolda Burczak-Abramowicza).
66. **Mirecki Kazimierz.** Włoszka. 37 × 25 — ol.
67. **Malecki Władysław.** Wnętrze Wystawy Tow. Zachęty Sztuk Piękn. w Warszawie w gmachu b. klasztoru Bernardynów. 32 × 32 — ol.
68. **Karazin N. N.** Krajobraz. 33 × 20 — ol.

69. **Grottger Artur.** Kometa. 45 × 59 — rys.
70. **Rybkowski Tadeusz.** W podróży. 38 × 29 — akw.
71. **Pillati Henryk.** Targ. 44 × 58 — rys.
72. **Dylczyński Cyprjan.** Szkoła Sztuk Pięknych w Warszawie w r. 1855. 30 × 52 — rys.
73. **Kossak Juliusz.** Wyprawa na wojaczkę. 43 × 35 — akw.
74. **Ejsmond Franciszek.** Studjum. 48 × 41 — ol.
75. **Kraszewski Józef Ignacy.** Pejzaż. 20 × 31 — rys.
76. **Przyszychowski Kazimierz.** Ślepiec ukraiński. 47 × 41 — ol.  
(Dar autora).
77. **Lier Adolf H.** Krajobraz. 9 × 23 — ol.
78. **Gumiński Władysław.** Burza. 24 × 30 — akw.
79. **Kapliński Leon.** Bułgar. 30 × 22 — akw.
80. **Norwid Cyprjan.** Kobieta Chananejska. 25 × 33 — rys.
81. **Maszyński Juljan.** Zakrystja. 45 × 36 — ol.
82. **Simmler Józef.** Portret ojca Bernarda. 20 × 18 — rys.
83. **Waldemar Wiktor.** Wodospad. 25 × 18 — ol.
84. **Suchodolski January.** Epizod z wojen kaukaskich.  
75 × 106 — ol. [Zb. P.]
85. **Suchodolski January.** Epizod z wojen kaukaskich.  
75 × 103 — ol. [Zb. P.]
86. **Pinko Hipolit.** Portret mężczyzny. 52 × 42 — past.
87. **Greuze Jean B.** (kopja). Główka. 66 × 55 — ol. [Zb. P.]
88. **Luini Bernardino** (kopja przez M. Cortazzo). Salome  
z głową Ś-go Jana. 41 × 58 — ol. [Zb. P.]
89. **Suchodolski January.** Feldmarsz. Paskiewicz. 87 × 70 — ol.
90. **Kaniewski Ksawery.** Portret p. Marji Jankowskiej.  
75 × 56 — ol.
91. **Veronese Paolo** (kopja). Portret wenejanki. 60 × 50 — ol.  
[Zb. P.]
92. **Grabowski Wojciech.** Chłopiec pod figurą. 42 × 30 — rys.
93. **Jasiński Ignacy.** Pogorzelcy. 32 × 24 — rys.
94. **Schouppe Alfred.** Kolbach. 32 × 24 — rys.
95. **Schouppe Alfred.** Strumień w górach. 20 × 30 — rys.
96. **Schouppe Alfred.** Łomnica. 24 × 32 — rys.
97. **Głowacki Jan Nepom.** Portret pułk. Paszyca. 42 × 33 — ol.
98. **Grabowski Andrzej.** Portret art. - rzeźb. Antoniego Kurzawy. 35 × 28 — ol.
99. **Młodnicki Karol.** Studjum. 29 × 22 — rys.

(Zapis p. Marji Jankowskiej)

(Dar spadkobierców  
Feliksa Gebethnera)



100. **Kapliński Leon.** Kozak Sadyka-Paszy. 29 × 22—rys.
101. **Malecki Władysław.** Krajobraz. 28 × 44—ol.
102. **Gerson Wojciech.** Kobziarz. 21 × 15—akw.
103. **Maszyński Juljan.** Studjum. 22 × 17—rys.
104. **Alchimowicz Kazimierz.** Dzieci pod lasem. 20 × 26—ol.
105. **Murzynowski Antoni.** Najśw. Panna. 21 × 16—ol.
106. **Kwiatkowski Teofil.** Dawne pany. 13 × 10—akw.
107. **Gerson Wojciech.** U śmiertelnego łoża. 12 × 9—akw.
108. **Gerson Wojciech.** Dzieci wychodzące ze szkoły. 13 × 25—akw.
109. **Szermętowski Józef.** Kościół wiejski. 15 × 23—akw.
110. **Brzozowski Feliks.** Burza w górach. 29 × 39—ol.
111. **Pillati Henryk.** Utarczka z Turkiem. 18 × 24—akw.
112. **Budkiewicz Konstanty.** Główka. 25 × 18—ol.
113. **Świeszewski Aleksander.** Krajobraz morski. 14 × 25—ol.
114. **Burda Józef.** Węgierka. 22 × 19—rys.
115. **Gerson Wojciech.** Pieskowa Skała. 20 × 29—akw.
116. **Polkowski Józef.** Na popasie. 25 × 19—akw.
117. **Maszyński Juljan.** Zakonnica. 22 × 17—rys.
118. **Gerson Wojciech.** Ostatnie pożegnanie. 12 × 9—akw.
119. **Biedroński Leon.** Główka. 17 × 13—ol.
120. **Kotsis Aleksander.** Studjum. 16 × 13—ol.
121. **Bakałowicz Władysław.** Studjum. 13 × 10—ol.
122. **Biedroński Leon.** Główka. 13 × 10—ol.
123. **Maleszewski Tytus.** Portret Grottgera. 13 × 10—ol.
124. **Gerson Wojciech.** Studjum kobiety. 13 × 10—ol.
125. **Heyman Stanisław.** Studjum mężczyzny. 13 × 11—ol.
126. **Pochwalski Kazimierz.** Główka. 12 × 10—ol.
127. **Gramatyka Antoni.** Główka. 13 × 10—ol.
128. **Jasiński Ignacy.** Studjum. 13 × 10—ol.
129. **Sidorowicz Zygmunt.** Robotnik. 13 × 10—ol.
130. **Kicka Natalja.** Studjum. 13 × 10—ol.
131. **Gerson Wojciech.** Głowa. 14 × 11—ol. projekt fryzu na marmurze.
132. **Streitt Franciszek.** Studjum. 13 × 10—ol.
133. **Pillati Ksawery.** Dziecko. 13 × 10—ol.
134. **Pilecki Tytus.** Krajobraz wieczorny. 20 × 9—ol.
135. **Barański Wiktor.** Główka kobiety. 15 × 11—rys.
136. **Gerson Wojciech.** Królowa Jadwiga. 12 × 9—rys.
137. **Gerson Wojciech.** Scena z XV wieku. 12 × 9—rys.

138. **Maszyński Juljan.** Główka. 18×16—rys.
139. **Piątkowski Henryk.** Główka. 13×11—ol.
140. **Alchimowicz Kazimierz.** Studjum. 13×11—ol.
141. **Stankiewicz Aleksander.** Główka. 13×10—ol.
142. **Andrzejkowicz-Butowt Magd.** Główka. 22×17—ol.
143. **Pillati Henryk.** Kobieta z chłopcem. 15×10—rys.
144. **Pillati Henryk.** Żebracy. 15×10—rys.
145. **Szwojnicki Roman.** Głowa szlachcica. 13×10—ol.
146. **Brodowski Antoni.** Portret Ludw. Osińskiego 88×72—ol.
147. **Andriolli Elwiro M.** Miecznik na grobie córki.  
47×38—rys.
148. **Andriolli Elwiro M.** Maszkary. 48×37—rys.
149. **Andriolli Elwiro M.** Wacław pędzący na koniu.  
48×38—rys.
150. **Andriolli Elwiro M.** Miecznik i Marja.  
47×37—rys.
151. **Andriolli Elwiro M.** Bitwa. 50×39—rys.
152. **Andriolli Elwiro M.** Pożegnanie. 50×39—rys.
153. **Andriolli Elwiro M.** Powrót Wacława.  
47×37—rys.
154. **Andriolli Elwiro M.** Wojewoda. 47×38—rys.
155. **Mirecki Kazimierz.** Studjum. 48×41—ol.
156. **Gerson Wojciech.** Ś-ta Rodzina. 54×41—ol.
157. **Kotsis Aleksander.** Studjum. 61×45—ol.
158. **Głębocki Adrjan.** Plagi rodu ludzkiego. 44×54—rys.
159. **Wisłocka Aniela.** Studjum. 54×42—rys. [Zb. P.]
160. **Grottger Artur.** Widok z Wenecji. 37×26—akw.
161. **Wisłocka Aniela.** Studjum. 54×42—rys. [Zb. P.]
162. **Miller Karol.** Włoch. 38×25—akw.
163. **Miller Karol.** Włoszka. 38×25—akw.
164. **Dukszyńska Emilja.** Studjum. 45×37—ol.
165. **Malecki Władysław.** Krajobraz. 25×38—ol.
166. **Stachowicz Michał.** Trzej królowie. 39×29—ol.
167. **Tegazzo Franciszek.** Ostatnia komunja. 34×18—rys.
168. **Michał Anioł (kopja).** Fragment z plafonu Kaplicy Syk-  
styńskiej, Sybilla. 32×21—akw. [Zb. P.]
169. **Brodowski Józef.** Dawne drogi. 20×38—ol.
170. **Jasiński Stanisław.** Scena rodzajowa. 22×39—ol.
171. **Romer Alfred.** W pracowni. 29×21—ol.
172. **Zaleski Marcin.** Wnętrze kaplicy. 49×56—ol.

Ilustr. do „Marji” Malczewskiego

(Dziś spadek kobieciarstwa Feliksa Gebelina)

173. **Świeszewski Aleksander.** Krajobraz. 19×39 — ol.  
174. **Kozakiewicz Antoni.** Krajobraz. 16×32 — ol.  
175. **Malinowski Adam.** Krajobraz. 35×28 — ol.  
176. **Szwojnicki Roman.** Żyd. 25×20 — ol.  
177. **Bakałowicz Władysław.** Hr. Wilczek prosi Sobieskiego o obronę Wiednia. 29×22 — akw.  
178. **Kozakiewicz Antoni.** Ostatni klucznik. 28×20 — ol.  
179. **Malinowski Adam.** Noc. 28×21 — ol.  
180. **Kwiatkowski Teofil.** Fantazja. 14×11 — akw.  
181. **Dukszyńska Emilja.** Murzynek. 26×22 — ol.  
182. **Wyczółkowski Leon.** Studjum. 25×22 — ol.  
183. **Jasiński Ignacy.** Studjum. 70×55 — ol.  
184. **Schoupe Alfred.** Z Karpat — Pyszna. 64×55 — ol.  
185. **Schoupe Alfred.** Giewont. 63×54 — ol.  
186. **Gerson Wojciech.** Królowa Jadwiga na zamku Krakowskim. 51×64 — rys.  
187. **Gryglewski Aleksander.** Wnętrze kościoła Marjackiego w Krakowie. 54×44 — ol.  
188. **Szolc Kazimierz.** Widok z Włoch. 33×59 — ol.  
189. **Brochocki Walery.** Krajobraz. 36×58 — ol.  
190. **Horowitz Leopold.** Cyganka. 74×57 — ol.  
191. **Buchbinder Józef.** Byk i krowa. 32×44 — akw.  
192. **Brodowski Józef.** Krowy. 37×74 — ol.  
193. **Kostrzewski Franc.** Cyganka wróżąca. 58×47 — ol.  
194. **Moraczyński Ignacy.** Studjum. 59×46 — ol.  
195. **Pillati Henryk.** Handel końmi. 31×54 — ol.  
196. **Świeszewski Aleksander.** Nad wieczorem. 29×69 — ol.  
197. **Sidorowicz Zygmunt.** Poranek. 36×59 — ol.  
198. **Marszewski Józef.** Krowa. 46×66 — ol.  
199. **Gerson Wojciech.** Studjum. 54×40 — ol.  
200. **Malinowski Adam.** Głowa. 41×33 — ol.  
201. **Rudzki Aleksander.** Wesele. 36×45 — akw. [Zb. P.]  
202. Niewiadomy autor. Szwaczka. 60×48 — past. [Zb. P.]  
203. **Reni Guido (kopja).** Beatrix Cenci. 61×49 — ol. [Zb. P.]  
204. **Ziemięcki Antoni.** Pogorzelcy. 55×70 — ol.  
205. **Hempel.** Portret mężczyzny. 65×53 — ol.  
206. **Reni Guido (kopja).** Beatrix Cenci. 60×48 — ol.  
207. **Murillo B. E. (kopja).** Madonna. 50×40 — ol. [Zb. P.]  
208. **Andre.** Studjum. 46×37 — ol. na blasze. [Zb. P.]  
209. **Tycjan (kopja).** Studjum. 96×72 — ol.

{Dziękuję za spadek obierców Feliksa Gebethnera}

{Zapis p. Marii Jankowskiej}

210. Murillo B. E. (kopja). Madonna. 47×39—ol. [Zb. P.]
211. Castell Antoni. Ruiny klasztoru. 41×29—ol.
212. Niewiadomy autor. Krajobraz. 39×53—stary oleodruk.
213. Both. Krajobraz. 33×46—ol. [Zb. P.]
214. Niewiadomy autor. Krajobraz.—ol.
215. Berchem Claes. Krajobraz. 50×40—stary oleodruk.
216. **Waliszewski Stanisław**. Autoportret. 48×38—ol. (Dar Jana Polaczka). [Zb. P.]
217. **Breslauer Chrystjan**. Krajobraz. 42×31—ol.
218. **Biernacka Aniela**. Studjum. 90×73—ol.
219. **Ciągliński Jan**. Szkic. 41×34—ol.
220. **Badowski Adam**. Portret art.-mal. Franciszka Ruśkiewicza. 62×52—ol. (Dar Franciszka Ruśkiewicza).
221. Niewiadomy autor. Portret kobiety—ol.
222. **Hühne Wilhelm**. Autoportret—ol. (Dar Aug. Maetze). [Zb. P.]
223. **Siemiradzki Henryk**. Jawnogrzeźnica (szkic). 50×68—rys.
224. Niewiadomy autor. Martwa natura.—rys. (Dar p. Janowej Masłowskiej).
225. **Murzynowski Antoni**. Założenie Uniwersytetu Warszawskiego 1816 r. 130×241—karton rys.
226. **Jabłoński Ludwik**. Wzniesienie pomnika Zygmunta III. 130×241—karton rys.
227. **Lesser Aleksander**. Poświęcenie drzwi do Katedry Gnieźnieńskiej r. 1116. 130×241—karton rys.
228. **Gerson Wojciech**. Witraż. 240×120—karton rys.
229. **Lesser Aleksander**. Witraż.—karton rys.
230. **Lesser Aleksander**. Śmierć Wandy. 142×180—karton rys.
231. **Hadziewicz Rafał**. Portret art.-mal. Antoniego Brodowskiego. 58×43—ol. (Dar p. Anastazji Hadziewiczowej).
232. **Maszyński Juljan**. Portret własny. 50×38—akw.
233. **Gerson Wojciech**. Portret własny. 57×46—ol. (Dar autora)
234. **Sztolcman Radosław**. Portret własny. 67×56—ol. (Dar autora).
235. **Radziejowski Stanisław**. Portret art.-mal. Feliksa Cichockiego. 65×50—ol. (Dar Feliksa Cichockiego).
236. **Hadziewicz Rafał**. Portret art.-mal. Antoniego Brodowskiego. 64×54—ol. (Dar p. Ludwiki Młockiej).
237. **Szyndler Pantaleon**. Portret własny. 80×65—ol. (Dar autora).
238. **Głębocki Adrjan**. Portret własny. 67×57—ol. (Dar autora).
239. **Perle Edmund**. Portret własny. 58×47—ol. (Dar autora).

240. **Dukszyńska Emilja.** Portret własny. 71 × 52—ol. (Dar autorki).
241. **Polkowski Józef.** Portret własny. 66 × 52—ol. (Dar autora).
242. **Andrychewicz Zygmunt.** Portret własny. 69 × 54—ol.
243. **Mirecki Kazimierz.** Portret art.-mal. Walerego Brochockiego. 62 × 49—ol. (Dar autora).
244. **Kokular Aleksander.** Portret własny. 81 × 63—ol.
245. **Miller Karol.** Portret art.-mal. Alfreda Schoupego. 65 × 54—ol. (Dar Alfreda Schoupego).
246. **Buchbinder Szymon.** Portret art.-mal. Adama Malinowskiego. 60 × 45—ol. (Dar Adama Malinowskiego).
247. **Rycerski Aleksander.** Portret własny. 59 × 49—ol. (Dar Feliksa Rycerskiego).
248. **Damel Jan.** Portret własny. 78 × 65—ol.
249. **Trębacz Maurycy.** Portret prez. Tow. Zachęty Lucjana Wrotnowskiego. 61 × 52—ol.
250. **Hadziewicz Rafał.** Portret własny. 59 × 44—ol. (Dar p. Anastazji Hadziewiczowej).
251. **Murzynowski Antoni.** Portret 6 art.-malarzy: Fr. Tegazzo, Mat. Zarzeckiego, W. Gersona, Fr. Sypniewskiego, Jul. Ceglińskiego i Józ. Simmlera. 69 × 52—ol.
252. **Łęski Tadeusz.** Portret art.-mal. Ignacego Gierdziejewskiego. 40 × 31—ol. (Dar Marcina Olszyńskiego).
253. **Wyciółkowski Leon.** Portret art.-rzeźb. Antoniego Kurzawy. 64 × 52—ol. (Dar autora).
254. **Murzynowski Antoni.** Portret 3 art.-malarzy: H. Pillatiego J. Szermętowskiego, A. Murzynowskiego, oraz art.-rzeźbiarza W. Święckiego. 62 × 47—ol.
255. **Miller Karol.** Portret własny. 61 × 44—ol. (Dar autora).
256. **Lebrun Piotr.** Portret własny. 54 × 44—ol. (Dar autora).
257. **Van-Dyck Antoni (kopja).** Głowa mężczyzny. 48 × 46—ol.
258. **Stattler Wojciech Korneli.** Portret własny. 54 × 42—ol. (Dar autora).
259. **Ejsmond Franciszek.** Portret własny. 55 × 38—past. (Dar autora).
260. **Murzynowski Antoni.** Portret własny. 61 × 50—ol. (Dar autora).
261. **Kanigowska Alfonsa.** Portret art.-mal. Kazimierza Alchimowicza. 51 × 43—rys. (Dar Kazimierza Alchimowicza).
262. **Pfanhauser Franciszek.** Portret własny. 45 × 37—ol.
263. **Myszkowski Józef.** Portret własny. 40 × 32—ol. (Dar Franciszka Ejsmonda).
264. **Kolberg Antoni.** Portret arch. Henryka Marconiego. 45 × 37—rys.

265. **Słupski Cyprjan.** Bratki. 28×22 — ol. (Dar autora). [Zb. P.]  
266. **Słupski Cyprjan.** Róże. 29×22 — ol. (Dar autora). [Zb. P.]  
267. **Gierymski Maksymiljan.** Powstaniec z 1863 r. 31×24 — ol.  
268. Niewiadomy autor. Widok Warszawy. 29×62 — sztych.  
269. **Sikorski Jan.** Portret arch. Andrzeja Golońskiego. 99×77—ol.  
(Dar Władysława Rittendorfa).  
270. **Axentowicz Teodor.** Oberek. 110×83 — ol.  
271. **Kaniewski Ksawery.** Portret własny. 105×80 — ol.  
272. **Mielnicki Franciszek.** Portret Józefa Simmlera. 115×90 — ol.  
273. **Dukszyńska Em.** Portret Al. Lessera. 97×75—ol. (Dar autorki).  
274. **Strzałecki Wandalin.** Portret własny. 85×61—ol. (Dar autora).  
275. **Mirecki Kazimierz.** Portret własny. 86×63 — ol. (Dar autora).  
276. **Ziemięcki Antoni.** Portret własny. 91×74 — ol. (Dar autora).  
277. **Löffler Leopold.** Portret własny. 77×62 — ol. (Dar autora).  
278. **Kurella Ludwik.** Portret własny. 78×65 — ol. (Dar autora).  
279. **Maleszewski Tytus.** Portret art.-mal. A. Mioszowskiego.  
74×57—ol. (Dar autora).  
280. **Lebrun Piotr.** Sprzedaż niewolnicy. 144×186—ol. (Dar autora)  
281. **Suchodolski January.** Bitwa pod Raszynem. 139×185—ol.  
(Dar Leopolda Burczak-Abramowicza).  
282. **Gerson Wojciech.** Zabójstwo Przemysława. 152×228—ol.  
283. **Maszyński Juljan.** Gra o szatę. 155×193 — ol. (Dar autora).  
284. **Gorecki Tadeusz.** Ostatnia komunja. 162×194 — ol. (Dar  
Antoniego Wrotnowskiego i grona miłośników).  
285. Bezzuolli Giuseppe. Venus z amorkami. 135×187—ol. (Zapis  
p. Marji Jankowskiej). [Zb. P.]  
286. **Lesser Aleksander.** Śmierć Wandy. 191×214 — ol. (Dar  
Stanisława bar. Lessera).  
287. **Brodowski Antoni.** Edyp i Antygona. 274×189 — ol. (Dar  
Jana Pawła i Marji Łuszczewskich).  
288. Niewiadomy autor. Portret króla Jana III. 35×28—ol.  
289. **Simmler Józef.** Portret p. Skwarcowowej. 95×78 — ol (Dar  
Aleksandra Kraushara).  
290. Niewiadomy autor. Herkules. 57×40 — ol. [Zb. P.]  
291. Niewiadomy autor. Scena rodzajowa. 39×46—ol. [Zb. P.]  
292. Niewiadomy autor. Portret mężczyzny. 65×48—ol. [Zb. P.]  
293. Niewiadomy autor. Chrystus. 64×50 — ol. [Zb. P.]  
294. Niewiadomy autor. Krajobraz. 83×54 — ol. [Zb. P.]  
295. Niewiadomy autor. Ś-ty Jerzy. 37×25 — ol. [Zb. P.]  
296. Niewiadomy autor. Ś-ty Paweł. 70×55 — ol. [Zb. P.]  
297. Niewiadomy autor. Pustelnik. 133×103 — ol. [Zb. P.]

298. Niewiadomy autor. Wjazd Ossolińskiego do Rzymu. 69 × 220 — ol. (Dar p. Felicji Pietraszkiewiczowej).
299. **Łubieńska Marja.** Genjusz sztuki. 255 × 133 — witraż.
300. **Kucharzewski Ludwik.** Portret p. Celiny Domańskiej. 54 — marm. (Dar p. Marji Kalinowskiej).
301. **Brodzki Wiktor.** Józef Mianowski. 74 — marm.
302. **Weloński Pius.** Gladjator. 194 — bronz. (Dar Włodzimierza Spasowicza).
303. **Laszcza Konstanty.** Zima. 125 — bronz. (Dar Adama hr. Krasińskiego).
304. **Olesiński Antoni.** Feliks Gebethner. 75 — marm.
305. **Syrewicz Bolesław.** Edward bar. Rastawiecki. 65 — marm.
306. **Syrewicz Bolesław.** Justynjan Karnicki. 69 — marm.
307. **Rygier Teodor.** Kopernik. 66 — bronz.
308. Niewiadomy autor. Płaskorzeźba staro-romańska — gips.
309. **Pruszyński Andrzej.** Art.-rzeźb. Władysław Oleszczyński. 48 — marm.
310. **Steinman Leopold.** Mickiewicz. 44 — bronz.
311. **Rygier Teodor.** Matejko. 54 — marm.
312. **Święcki Wojciech.** Niemen i Wilja. 46 — ter.
313. **Marczewski Hipolit.** Ksiądz Kordecki. 100 — bronz.
314. **Mularski Piotr.** Powrót z ziemi. 83 — ter.
315. **Pyrowicz Ludwik.** Powrót z ziemi (kopja z rzeźby P. Mularskiego). 84 — ter.
316. **Kucharzewski Ludwik.** Ksiądz Falkowski. 47 — bronz.
317. **Łubieńska Jadwiga.** Biust Teresiny. 55 — marm. (Dar autorki).
318. **Gadomski Walery.** Matejko. 74 — gips. (Dar Józefa Orłowskiego).
319. **Pruszyński Andrzej.** Św. Sebastjan. 85 — bronz.
320. **Oleszczyński Seweryn.** Portret mężczyzny. 55 × 39 — rys.
321. Różni autorzy. Rysunki i akwarele. (Dar Ludwika Norblina).
322. Różni autorzy. Rysunki i akwarele. (Dar p. Emilji Blochowej).
323. **Simmler Józef.** Studjum rąk. 22 × 27 — ol.
324. Niewiadomy autor. Dama — ol. [Zb. P.]
325. **Gierdziejewski Ignacy.** Szkic do Konrada Wallenroda. 35 × 25 — ol.
326. **Masłowski Stanisław.** Kościół wiejski. 125 × 71 — akw.
327. **Ruszczyc Ferdynand.** Strumyk leśny. 110 × 159 — ol. (Dar fundatorów Muzeum Sztuk Pięknych).
328. **Lentz Stanisław.** Portret Aleksandra Jabłonowskiego. 132 × 104 — ol. (Dar fundatorów Muzeum Sztuk Pięknych).

329. **Trębicki Michał.** Widok ze Szwajcarii. 44 × 28 — akw. (Dar p. Marji Trębickiej).
330. **Trębicki Michał.** Widok ze Szwajcarii. 44 × 28 — akw. (Dar p. Marji Trębickiej).
331. **Pankiewicz Józef.** Wnętrze katedry w Chartres. 85 × 54 — ol. (Dar fundatorów Muzeum Sztuk Pięknych).
332. **Różni autorzy.** Rysunki i akwarele. (Dar p. Emilji Blochowej).
333. **Piowski Jan Feliks.** Portret d-ra Siestrzyńskiego. 20 × 16 — rys.
334. **Pawliszak Wacław.** Atak arabów. 43 × 26 — rys.
335. **Kotarbiński Wilhelm.** Chrystus wskrzeszający. 144 × 218 — ol. (Dar p. Emilji Blochowej). [Zb. P.]
336. **Gieryski Aleksander.** Ambona w Ravello. 70 × 57 — ol.
337. **Gieryski Aleksander.** Widok na Weronę. 40 × 100 — ol.
338. **Gieryski Maksymilian.** Polowanie w lesie. 26 × 32 — ol. (Dar fundatorów Muzeum Sztuk Pięknych).
339. **Bilińska Anna.** Autoportret. 161 × 109 — ol.
340. **Siemiradzki Henryk.** Dyrce chrześcijańska. 262 × 535 — ol. (Dar p. Marji Siemiradzkiej).
341. **Niewiadomy autor.** Gobelin z epoki Ludwika XV. 303 × 347. (Dar p. Zofji Rau).
342. **Jasiński Ignacy.** Autoportret. 85 × 67 — ol. (Dar p. Celiny Jasińskiej).
343. **Jasiński Ignacy.** Portret Ewarysta Meyera. 96 × 73 — ol. (Dar p. Celiny Jasińskiej).
344. **Gieryski Aleksander.** W altanie. 147 × 137 — ol.
345. **Fałat Julian.** Przed polowaniem w Rytwianach. 50 × 149 — ol.
346. **Chełmoński Józef.** Sprawa u wójta. 148 × 61 — ol.
347. **Chełmoński Józef.** Przed deszczem. 81 × 50 — ol.
348. **Chełmoński Józef.** Polowanie z chartami. 42 × 51 — ol.
349. **Puacz Józef.** Autoportret. 78 × 62 — ol. Dar autora.
350. **Klejn Władysław.** Śmierć Tęczyńskiego (podług obrazu J. Matejki). 23 × 36 — drzew.
351. **Strzałecki Wandalin.** Portret art.-rzeźb. Hipolita Marczewskiego. 115 × 79 — ol. (Dar autora).
352. **Simmler Józef.** Portret Aleksandra Waszkowskiego, czł. Rządu Narodowego 1863 r. 120 × 60 — ol. (Dar p. Klotyldy Waszkowskiej).
353. **Gerson Wojciech.** Spoczynek. 196 × 141 — ol. (Dar rodziny autora).



354. **Alchimowicz Kazimierz.** Po bitwie. 31 × 180 — ol. (Dar autora).
355. Jordaens Jacob (?). Król ucztuje. 155 × 204 — ol. [Zb. P.]
356. Niewiadomy autor. Kwiaty i owoce. 81 × 64 — ol.
357. **Lepszy Edward.** Ofiara. 60 × 89 — ol.
358. Niewiadomy autor. Umywanie nóg. 87 × 114 — ol. [T. N. W.]
359. Vernet Józef. Burza. 102 × 136 — ol. [Zb. P.]
360. Niewiadomy autor. Sława wieńcząca Wenecję. 124 × 80 — ol. [T. N. W.]
361. Vernet Józef. Pogoda. 102 × 136 — ol. [Zb. P.]
362. **Sztencel Maurycy.** Autoportret. 65 × 61 — ol. (Dar autora).
363. **Pillati Henryk.** Turniej artystów. 82 × 113 — ol. (Dar fundatorów Muzeum Sztuk Pięknych).
364. **Pillati Henryk.** Rozejście się narodów. 82 × 114 — ol. (Dar fundatorów Muzeum Sztuk Pięknych).
365. **Kotsis Aleksander.** Zagroda. 50 × 78 — ol. (Dar bezimienny).
366. Niewiadomy autor. Diana i Faun. 123 × 162 — ol. (Dar p. Karoliny Gostomskiej). [Zb. P.]
367. **Lebrun Piotr.** Studjum żyda. 91 × 75 — ol. (Dar M. Rotwanda).
368. **Kędzierski Apolonjusz.** Przesiewanie. 138 × 90 — ol. (Dar fundatorów Muzeum Sztuk Pięknych).
369. **Żmurko Franciszek.** Hetera. 88 × 97 — ol. (Dar fundatorów Muzeum Sztuk Pięknych).
370. **Piątkowski Henryk.** Portret Maksa Gierymskiego. 56 × 45 — ol. (Dar autora).
371. **Pawliszak Wacław.** Wyjazd pani Orzelskiej z Wilanowa. 95 × 153 — ol. (Dar Henryka Gaya).
372. **Wyspiański Stanisław.** Ś-ty Franciszek. 183 × 46 — past. (Dar fundatorów Muzeum Sztuk Pięknych).
373. **Wyspiański Stanisław.** Portret żony. 64 × 48 — past. (Dar fundatorów Muzeum Sztuk Pięknych).
374. **Kamiński Antoni.** Niedokończone dzieło. 52 × 53 — akwaf.
375. **Stanisławski Jan.** Brzegi Dniepru. 15 × 23 — ol.
376. **Stanisławski Jan.** Canale Grande. 15 × 23 — ol.
377. **Stanisławski Jan.** Bodiaki w szary dzień. 26 × 34 — ol.
378. **Gierymski Maksymiljan.** Wyjazd. 34 × 56 — ol. (Dar fundatorów Muzeum Sztuk Pięknych).
379. **Gierymski Aleksander.** Studjum głowy. 73 × 60 — ol. (Dar fundatorów Muzeum Sztuk Pięknych).

380. Giordano Luca. Umierający gladiator. 117×93 — ol. (Dar p. Heleny Zahorskiej). [Zb. P.]
381. Giordano Luca. Umierający gladiator. 118×84 — ol. (Dar p. Heleny Zahorskiej). [Zb. P.]
382. **Zaleski Marcin**. Zamek Królewski w Warszawie. 52×80—ol. (Dar Henryka Konica).
383. **Zaleski Marcin**. Kościół X. X. Pijarów w Warszawie. 52×80—ol. (Dar Henryka Konica).
384. **Brandt Józef**. Wyjazd z Wilanowa. 186×326 — ol. (Dar Józefa hr. Tyszkiewicza).
385. **Piątkowski Henryk**. Portret Mickiewicza. 143×94—ol. (Dar Adama hr. Orłowskiego).
386. **Wojtkiewicz Witold**. Bajka o rycerzu. 53×74 — past. (Dar p. Anieli Wojtkiewiczowej).
387. **Rapacki Józef**. Zakątek w parku. 168×126 — ol.
388. **Wyczółkowski Leon**. Storczyki. 72×62 — past.
389. **Majeranowski Władysław** Autoportret. 59×47 — ol. (Zapis p. Honoraty Majeranowskiej).
390. **Majeranowski Władysław**. Portret art. teatr. warsz. Honoraty Majeranowskiej. 83×66—ol. (Zapis p. Honoraty Majeranowskiej).
391. **Miller Karol**. Stopka Królowej Jadwigi. 68×51 — ol. (Zapis p. Julji Wiemanowej).
392. **Miller Karol**. Królowa Bona opuszcza Polskę. 150×217—ol. (Zapis p. Julji Wiemanowej).
393. **Stabrowski Kazimierz**. Portret Stefana Dąbrowskiego. 65×47 — rys. (Dar p. Stefanowej Dąbrowskiej).
394. **Kotarbiński Wilhelm**. Samarytanie. 141×221 — ol. (Dar p. Emilji Blochowej). [Zb. P.]
395. **Simmler Józef**. Portret jenerałowej Aleksandry Zatler. 94×72 — ol. (Zapis p. Aleksandry Zatler).
396. **Popowski Stefan**. Wieczór. 98×123 — ol.
397. **Weiss Wojciech**. Portret matki. 63×47 — ol.
398. **Lentz Stanisław**. Strajk. 114×72 — ol.
399. **Dunikowski Ksawery**. Matka. 39×50 — bronz. (Dar fundatorów Muzeum Sztuk Pięknych).
400. **Certowicz Tola**. Fragment. 88×111 — bronz. (Dar autorki).
401. **Szymanowski Wacław**. Macierzyństwo. 67 — bronz. (Dar fundatorów Muzeum Sztuk Pięknych).
402. **Szymanowski Wacław**. Improwizacja Mickiewicza. 110—gips. (Dar autora).

403. **Kryński Jan.** Portret p. Leopoldyny Lachnickiej. 10×9—bronz.  
(Dar autora).
404. **Jagmin Stanisław.** Spętany. 125 — gips. (Dar Tadeusza  
i Natalji Romockich).
405. **Godebski Cyprjan.** Pokusa. 136—marm. (Dar Jana Goldstanda).
406. **Antokolski Marek.** Sokrates. 55 — marm. (Dar Jana Gold-  
standa). [T. N. W.]
407. **Breyer Tadeusz.** Głowa ś-go Jana. 60 — ter.
408. **Marconi Leonard.** Popiersie poety Felicjana Faleńskiego.  
67—gips. (Zapis Felicjana Faleńskiego).
409. **Niewiadomy autor.** Pejzaż. 46×57. (Dar p. Janowej Masłow-  
skiej). [Zb. P.]
410. **Niewiadomy autor.** Studjum. (Dar p. Janowej Masłowskiej).
411. **Wyczółkowski Leon.** Chrystus. 46×29 — autolit.
412. **Wyczółkowski Leon.** Arasy. 48×37 — autolit.
413. **Wyczółkowski Leon.** Arasy. 48×38 — autolit.
414. **Wyczółkowski Leon.** Oddrzwia. 49×37 — autolit.
415. **Augustynowicz Aleksander.** Portret art.-rytownika Józefa  
Holewińskiego. 70×54 — akw. (Dar autora).
416. **Gieryski Aleksander.** Wnętrze kościoła ś-go Marka w We-  
necji. 110×76 — ol.
417. **Wyczółkowski Leon.** Autoportret. 96×87 — past.
418. **Królikowski Dobiesław.** Autoportret. 63×42 — ol.
419. **Brodowski Antoni.** Portret Hartmana Petiscusa.  
68×55—ol.
420. **Brodowski Antoni.** Portret p. Marjanny Petiscus.  
68×55—ol.
421. **Zarzecki Mateusz.** Portret Juljana Brunwey.  
89×72—ol.
422. **Zarzecki Mateusz.** Portret p. Emilji Brunwey. 89×82—ol.
423. **Simmler Józef.** Portret p. Emilji Włodkowskiej. 174×188 — ol.  
(Zapis p. Emilji Włodkowskiej 2-v. Jałowieckiej).
424. **Gieryski Aleksander.** Głowa Holenderki. 31×24 — gwasz.  
(Dar p. Zofji Grudzińskiej).
425. **Kamiński Antoni.** Nadzieja. 37×57 — rys. (Dar Henryka  
Juszkiewicza). [Zb. P.]
426. **Miller Karol.** Portret Teodora Rygiera. 95×66—ol. (Dar autora).
427. **Simmler Józef.** Szkic portretowy. 121×90—ol.
428. **Simmler Józef.** Szkic portretowy. 98×80—ol.
429. **Simmler Józef.** Ukrzyżowanie (szkic). 90×74—ol.

(Z teki  
— Wawel)

(Dar p. K. Jolacko-  
wicz-  
10 v. Brunwey)

(Dar p.  
Julji Sim-  
mlerowej)

430. **Czachórski Władysław.** Dama z kwiatami. 56×79—ol. (Dar p. Jadwigi Czachórskiej).
431. **Okuń Edward.** Główka kobieca. 56×47—ol.
432. **Chełmiński Jan.** Z chartami. 34×53—ol.
433. **Piątkowski Henryk.** Rozmowa. 34×24—ol.
434. **Streitt Franciszek.** Cyganka z dziećmi. 34×28—ol.
435. **Kurella Ludwik.** We włoskiem miasteczku. 37×61—ol.
436. **Kowalski-Wierusz Alfred.** Liścik. 33×24—ol.
437. **Malecki Władysław.** Krajobraz. 45×72—ol.
438. **Szerner Władysław.** W polu. 29×53—ol.
439. **Kozakiewicz Antoni.** Dzieci na łące. 56×85—ol.
440. **Kostrzewski Franciszek.** Pożar wsi. 58×99—ol.
441. **Wawrzeniecki Marjan.** Światowid. 152×60—ol. (Dar Wiktora Magnusa).
442. **Mehoffer Józef.** Słońce majowe. 90×75—ol.
443. **Simmler Józef.** Artyści dramatu warsz. 1853 r. 47×63—rys.
444. **Simmler Józef.** Artyści opery warsz. 1852 r. 46×63—rys.
445. **Simmler Józef.** Artyści baletu warsz. 1853 r. 52×63—rys.
446. **Simmler Józef.** Portret skrzypka Nikodema Biernackiego. 84×66—ol.
447. Różni artyści. Paleta zbiorowa, ofiarowana v. prezesowi Tow. Zachęty Lucjanowi Wrotnowskiemu. 80×108—ol. (Dar spadkobierców L. Wrotnowskiego).
448. **Pstrokoński Stanisław.** Różowa wstążka. 195×59—ol.
449. **Michałowski Piotr.** Przejazdźka. 34×52—akw.
450. **Kauzik Jan.** Czerkies (Szamil). 204×104—ol. (Zapis Juliana Wieniawskiego).
451. **Podkowiński Władysław.** Autoportret. 28×23—rys. (Dar matki artysty p. Walerji Podkowińskiej).
452. **Butrymowicz Edward.** Po maskaradzie. 100×120—ol.
453. **Madeyski Antoni.** Matejko. 44—ter.
454. **Fałat Juljan.** Głowa chłopca ze Żmudzi. 27×22—akw.
455. **Brandt Józef.** Czaty. 29×21—ol.
456. **Rybkowski Tadeusz.** Fragment jarmarku. 15×21—ol.
457. **Rjwazowskij Iwan.** Wybrzeże skaliste. 16×27—ol.
458. **Fałat Juljan.** Głowa kobieca. 46×37—akw.
459. **Masłowski Stanisław.** Bryczka. 32×41—ol.
460. **Teniers David** (kopja). W karczmie. 19×18—ol.
461. **Teniers David** (kopja). Grajek. 19×18—ol.

(Dar Izdydora i Marii hr. Czornomskich)

(Dar p. Jadwigi Simmlerowej)

(Zapis dr. Stanisława Hulewicza)

462. **Fałat Juljan.** Polowanie w Nieświeżu (z ces. Wilhelmem II, w r. 1886). 26 × 58 — akw.
463. **Kossak Juljusz.** Družba. 44 × 36 — akw.
464. **Mroczkowski Aleksander.** Kometa. 43 × 80 — ol. [Zb. P.]
465. **Rybkowski Tadeusz.** Popas. 52 × 95 — ol.
466. **Kowalski - Wierusz Alfred.** Wypadek w podróży. 55 × 100 — ol.
467. Niewiadomy autor. Pejzaż. 134 × 99 — ol.
468. Huttary J. Główka kobieca. 62 × 47 — past. [Zb. P.]
469. **Mroczkowski Aleksander.** U żniwa. ol.
470. Maratti Carlo (?). Trzej Królowie. 28 × 35 — ol.
471. **Majeranowski Władysław.** Konrad Wallenrod. 62 × 77 — ol. (Zapis hr. Adeli Broel-Platerowej).
472. **Bacciarelli Marcelli** (kopja). Stanisław August. 67 × 55 — ol. (Zapis hr. Adeli Broel-Platerowej). [Zb. P.]
473. **Pochwalski Kazimierz.** Z Zopfu. 35 × 45 — ol.
474. **Tetmajer Włodzimierz.** W chacie. 47 × 38 — ol.
475. **Kochanowski Roman.** Krajobraz. 58 × 46 — ol.
476. **Wiśniewski Bronisław.** Główka. 39 × 29 — ol.
477. **Wodziński Józef.** Pazik. 90 × 51 — ol.
478. **Maleszewski Tytus.** Portret Artura Grottgera. 74 × 58 — ol.
479. **Wyspiański Stanisław.** Portret art.-dram. Honoraty Leszczyńskiej w roli Katarzyny w „Poskromieniu Złośnicy“. 130 × 89 — past.
480. **Lipiński Hipolit.** Rybak. 55 × 119 — ol.
481. **Kossak Juljusz.** Powrót z zabawy. 26 × 51 — akw.
482. **Gorski Konstanty.** Bajka. 87 × 117 — rys.
483. De Coninck. Melodie matinale. 45 × 29 — ol.
484. **Ostrowski Stanisław.** Olga Boznańska. 49 — bronz.
485. **Bryniarski Stanisław.** Krużganek klasztorny. 49 × 37 — ol.
486. **Lesser Aleksander.** Ucieczka Leszka Białego. 49 × 54 — ol. (Zapis p. Augusty Bergson). [Zb. P.]
487. **Cieszkowski Henryk.** Zamek św. Anioła. 61 × 101 — ol. (Zapis p. Augusty Bergson).
488. **Wyciółkowski Leon.** Chrystus. 428 × 305 — ol.
489. **Siemiradzki Henryk.** Sąd Parysa. 100 × 227 — ol.
490. **Siemiradzki Henryk.** Kurtyna teatru krakowskiego. 57 × 88 — ol.
491. **Matejko Jan.** Ostatnie chwile Zygmunta Augusta. 116 × 147 — ol.

(Zapis hr. Stanisława Hasselberga)

(Zapis Adama Wilińskiego)

(Zapis P. Augusty Malachowskiej)

(Zapis Ludwika Norblina)

492. **Ejsmond Franciszek.** A. B. C., Pierwsze czytanie. 25 × 33 — ol.
493. **Szyndler Pantaleon.** Ewa. 210 × 115 — ol.
494. **Alchimowicz Kazimierz.** Najem robotników. 93 × 127 — ol.
495. **Kotsis Aleksander.** Pisklęta. 60 × 75 — ol.
496. **Fałat Julian.** Naganka w Nieświeżu (r. 1891). 66 × 176 — gwasz.
497. **Kowalski-Wierusz Alfred.** Przy kościele. 37 × 60 — ol.
498. **Bieszczad Seweryn.** Targ w Monachjum. 19 × 26 — ol.
499. **Brodzki Wiktor.** Kupidynek. 120 — marm.
500. **Brandt Józef.** Kozak. 54 × 40 — gwasz.
501. **Chełmoński Józef.** Ruczaj. 77 × 113. (Dar p. Ludwiki Benniowej).
502. **Bartels Artur.** Partyjka. 66 × 92 — rys. wypalany na drzewie. (Dar p. Ludwiki Benniowej).
503. **Bartels Artur.** W karczmie. 66 × 92 — rys. wypalany na drzewie. (Dar p. Ludwiki Benniowej).
504. **Makowski Czesław.** Leon Wyczółkowski. 30 — bronz.
505. **Tański Czesław.** Krajobraz. 18 × 23 — akw.
506. **Polkowski Antoni.** Chrystus. 270 — drzewo.
507. **Trojanowski Wincenty.** Siedem plaket i medali. 28, 12, 12, 7, 7, 5 i 5 — bronz.
508. **Kowalewski Bronisław.** Stogi w zimie. 93 × 132 — ol.
509. **Klass-Kazanowska Marja.** Zbiór kukurydzy. 29 × 46 — ol. (Dar Władysława Kazanowskiego).
510. **Grombecki Henryk.** Nędzarka. 50 × 38 — ol.
511. Niewiadomy autor. Wyścig. 40 × 30 — ol. [Zb. P.]
512. Niewiadomy autor. Pejzaż. 24 × 31 — ol. [Zb. P.]
513. Niewiadomy autor. Pejzaż. 50 × 39 — ol. [Zb. P.]
514. Niewiadomy autor. Pejzaż morski. 33 × 42 — ol. [Zb. P.]
515. Niewiadomy autor. Nimfa i Fauny. 49 × 63 — ol.
516. Niewiadomy autor. Narodziny. 33 × 44 — ol.
517. Niewiadomy autor. Krowa. 22 × 29 — ol. [Zb. P.]
518. Niewiadomy autor. Krowy. 27 × 32 — ol. [Zb. P.]
519. Niewiadomy autor. Zamczysko. 15 × 20 — ol.
520. Van Baden Hans. Wnętrze. 75 × 110 — ol. [Zb. P.]
521. Niewiadomy autor. Głowa kobieca. 64 × 46 — ol.
522. Niewiadomy autor. Na polowanie. 66 × 88 — ol. [Zb. P.]
523. Niewiadomy autor. Ofiara Abrahama. 78 × 28 — ol. [Zb. P.]

524. Niewiadomy autor. Huzar. 40×30—ol. [Zb. P.]
525. Niewiadomy autor. Scena biblijna. 153×170—ol. [Zb. P.]
526. Niewiadomy autor. Narodziny. 28×22—ol. [Zb. P.]
527. Niewiadomy autor. W oberży. 230×173—ol. [Zb. P.]
528. Niewiadomy autor. Hołd Magów. 108×173—ol. [T. N. W.]
529. Niewiadomy autor. Kleopatra. 91×112—ol. [Zb. P.]
530. **Heyman Stanisław.** Autoportret. 73×59—ol. (Dar syna art.).
531. Vernet Józef (kopja). Napoleon przy dziale. 108×130—ol. [Zb. P.]
532. **Maleszewski Tytus.** Mężczyzna z tabakierką. 74×57—ol.
533. **Tetmajer Włodzimierz.** Żniwa. 50×74—ol.
534. **Podkowiński Władysław.** Głowa męska. 29×24—rys.
535. **Biernacki Jan.** V. Prezes Tow. Zachęty Szt. Piękn. w Warszawie, dr. Karol Benni. 67—marm.
536. **Biernacki Jan.** Bogumił Linde. 62—marm.
537. **Kossak Juljusz.** Zła wieść. 22×28—akw.
538. **Gerson Wojciech.** Przy studni. 85×85—ol.
539. **Bilińska Anna.** Portret damy. 93×73—ol.
540. **Podkowiński Władysław.** Studjum blondynki. 66×59—ol.
541. **Gierymski Maks.** Adjutant sztabowy z 1831 r. 37×45—ol.
542. **Piechowski Wojciech.** Oczepiny. 65×95—ol.
543. **Wyczółkowski Leon.** „Ujrzałem raz“, scena przy pianinie. 72×55—ol.
544. **Axentowicz Teodor.** Włoszka. 111×85—ol.
545. **Witkiewicz Stanisław.** Pogrzeb. 60×115—ol.
546. **Matejko Jan.** Łokietek, zrywający układ z Krzyżakami. 33×39—ol.
547. **Strzałecki Wandalin.** Król Sobieski i Królowa Marysienka. 68×49—ol.
548. **Brzozowski Feliks.** Krajobraz. 31×63—ol.
549. **Orłowski Aleksander.** Konie. 32×24—past.
550. **Moniuszko Jan.** Król Stanisław August w Petersburgu. 65×90—ol.
551. **Miller Karol.** Włoszka. 56×45—ol.
552. **Trojanowski Wincenty.** Lutnista. 46×11—ol.
553. **Axentowicz Teodor.** Szałas. 19×14—ol.
554. **Rosen Jan.** W polu. 14×12—ol.
555. **Łoś Włodzimierz.** Jeździec i luzak. 20×15—ol.
556. **Podkowiński Władysław.** Portret Czesława Jankowskiego. 130×97—ol. (Dar Czesława Jankowskiego).

(Zapis Władysława Blińskiego)

(Zapis dr. Stanisła Czechińskiego)

(Zapis Artura Bardzkiego)

557. **Protaszewicz Ignacy.** Karykatura pianisty Szustra. 38×45 — past. (Dar p. Janiny Pieńkowskiej).
558. **Małachowski Jan.** Pejzaż górski. 20×25 — akw.
559. **Małachowski Jan.** Świder. 12×17 — ol.
560. **Weysenhoff Henryk.** Wiosna. 47×78 — ol.
561. **Krzyżanowski Konrad.** Portret żony autora. 115×125 — ol.
562. **Wyczółkowski Leon.** Sosny. 27×43 — autolit.
563. **Makowski Czesław.** Leopold bar. Kronenberg. 30—bronz. (Dar autora).
564. **Godebski Cyprjan.** Mickiewicz. 100 — bronz.
565. **Brodzki Wiktor.** Psyche z gołąbkim. 205—bronz.
566. **Łopieński Ignacy.** Matejko. 27×18 — akwaf.
567. **Pruszyński Andrzej.** Józef Ignacy Kraszewski. 26 — bronz.
568. **Kozakiewicz Antoni.** Studjum głowy—ol.
569. **Makowski Czesław.** Art.-mal. Władysław Wankie. 15×18—bronz.
570. **Głębocki Adrjan.** Św. Wojciech. 60×46 — rys.
571. **Gumowski Jan.** Grupa portretowa pracowników Zachęty. 45×65 — rys. (Dar autora).
572. **Marszałkiewicz Stanisław.** Adjutant. 11×9—miniatura.
573. Niewiadomy autor. Portret damy. 11×9—miniatura.
574. Niewiadomy autor. Catherine. 6×5 — miniatura.
575. Niewiadomy autor. Czytająca. 6×6 — miniatura.
576. Niewiadomy autor. Portret. 6×5 — miniatura.
577. Niewiadomy autor. Dama. 6×5 — miniatura.
578. Niewiadomy autor. Portrecik. 4×3 — miniatura.
579. **Wojniakowski Kazimierz.** Autoportret. 46×37 — ol.
580. **Kamiński Antoni.** „Piątek“ u dr. Karola Benniego. 82×140 —rys. [T. N. W.]
581. Niewiadomy autor. Plakieta, ofiarowana przez artystów dr. Karolowi Benniemu v. prezesowi Zachęty. 32×68—bronz.
582. **Madeyski Antoni.** Mickiewicz. 17 — bronz.
583. **Kamiński Antoni.** Morga w Paryżu. 34×48 — akwaf.
584. **Kamiński Antoni.** Most Św. Ludwika w Paryżu. 37×50 — akwaf.
585. **Jasiński Feliks.** Pragnienie (podł. Meissonier'a). 36×45—akwaf. (Dar St. Szucha).
586. **Zaremski Marjan.** Dziewczyna. 28×21 — rys.
587. **Zaremski Marjan.** Domostwo. 24×16 — rys.



588. **Horowitz Leopold.** Autoportret. 90 × 60 — ol. (Dar rodziny artysty).
589. **Makowski Czesław.** Roman Dmowski. (medal) — bronz.
590. **Wyczółkowski Leon.** Kamienica w Kazimierzu. 49 × 40 — autolit.
591. **Błocki Włodzimierz.** Fragment z Rudawy. 13 × 16 — akw.
592. **Herman Juljusz.** Autoportret. 25 × 22 — pastel.
593. **Szyller Stefan.** Projekt gmachu Tow. Zachęty Szt. Piękn. w Warszawie. 48 × 74 — akw.
594. **Wyczółkowski Leon.** Motyw z Kazimierza. 15 × 24 — autolit.
595. **Stattler Henryk.** Niewinność. 68 — marm.
596. **Rygier Teodor.** Art. dram. Wiktoryna Bakalowiczowa, 64 — marm.
597. **Rygier Teodor.** Juljusz Kossak. 62 — bronz.
598. **Ziomek Teodor.** Młyn. 100 × 124 — ol.
599. **Oleszczyński Antoni.** Kopernik. 36 × 27 — sztych.
600. Niewiadomy autor. Chrystus przed Piłatem. 42 × 52 — sztych.
601. Casanova Francesco. Byk otoczony psami. 50 × 70 — sztych. [Zb. P.]
602. Allori Christofano (kopja). Judyta z głową Holoforesesa 114 × 143 — ol. (Zapis p. Marji Jankowskiej). [Zb. P.]
603. **Makowski Czesław.** Kardynał Aleksander Kakowski. 5 — bronz.
604. **Makowski Czesław.** Zdzisław ks. Lubomirski. 5 — bronz.
605. **Makowski Czesław.** Prof. Józef Brudziński. 5 — bronz.
606. **Makowski Czesław.** Józef Piłsudski. 5 — bronz.
607. **Brodzki Wiktor.** Aleksander margrabia Wielopolski. 75 — marm. (Zapis p. Hortensji Lewentalowej).
608. **Brodzki Wiktor.** Adam Mickiewicz. 73 — marm. (Zapis p. Hortensji Lewentalowej).
609. **Weysenhoff Henryk.** Spleen. 35 × 53 — ol.
610. **Rembowski Jan.** Portret matki artysty. 35 × 25 — akw. (Dar rodziny artysty).
611. **Podkowiński Władysław.** W miasteczku Siennicy. 85 × 115 — ol. (Zapis Ludwika Brühla).
612. Niewiadomy autor. Arras z XVII wieku. 243 × 466. (Dar ks. N. N.)
613. **Dylczyński Cyprjan.** Kazimierz Wielki zarządza budowę ratusza. 131 × 245 — rys.
614. **Rembowski Jan.** Lato. 98 × 67 — ol.
615. **Rembowski Jan.** Zima. 98 × 67 — ol.

616. **Wankie Władysław.** Burza idzie. 46×76 — ol.  
617. **Skoczył Władysław.** Pochód zbójników. — drzew. kol.  
618. **Skoczył Władysław.** Profil górala. 28×20 — drzew.  
619. **Tański Czesław.** Autoportret. 202×76 — ol.  
620. **Trzcńska-Kamińska Zofja.** Rapsod. 48 — marm.  
621. **Dymitrowicz Ludomir.** Wnętrze kościoła Jasnogórskiego. 52×70 — ol. (Dar Kazimierza Dymitrowicza).  
622. **Dubiński Romuald.** Portret damy. 135×138 — ol.  
623. **Rapacki Józef.** Autoportret. 157×114 — ol.  
624. **Żukowski Stanisław.** Zielony gabinet w pałacu w Łazienkach. 76×80 — ol.  
625. **Kopczyński Bronisław.** Ołtarzyk w kościele N. M. P. w Toruniu. 45×34—akw.  
626. **Piątkowski Henryk.** Autoportret. 68×64 — ol.  
627. **Czajkowski Stanisław.** Wisła. 92×184 — ol.  
628. **Lasocki Kazimierz.** Krajobraz. 50×80 — ol.  
629. **Krasnodębski Piotr.** Portret art.-mal. Stanisława Lentza. 45×32—drzew. kol.  
630. **Krasnodębski Piotr.** Dziewczyna śmiejąca się. 45×32 — drzew. kol.  
631. **Masłowski Stanisław.** Gryka. 65×97 — akw.  
632. **Kamiński Antoni.** Rue de l'Abbaye w Paryżu. 44×34—akwaf.  
633. **Wiśniewski Bronisław.** Portret art.-mal. Leona Bigosińskiego. 86×68—ol.  
634. **Grabowski Adam.** Cynerarje. 53×64 — akw.  
635. **Trzebiński Marjan.** Stara synagoga w Pradze. 23×33—akw.  
636. **Jasiński Zdzisław.** Święto Matki Boskiej Zielnej. 56×59—ol.  
637. **Janowski Ludomir.** Autoportret. 47×40 — ol.  
638. **Piotrowski Antoni.** Portret Hani Mikołajczykówny (żony art.-mal. Włodzimierza Tetmajera). 39×31 — ol.  
639. **Noakowski Stanisław.** Sarkofag królowej Barbary. 60×45 — akw.  
640. **Stabrowski Kazimierz.** Opowieść fal. 200×155 — ol.  
641. **Raszka Jan.** Jacek Malczewski (medal jubil.). 5 — bronz.  
642. **Buchbinder Józef.** Chrystus upadający pod krzyżem. 22×33—ol.  
643. **Lasocki Kazimierz.** Autoportret. 72×50 — ol. (Dar autora).  
644. **Piotrowski Antoni.** Przed karczmą. 23×32 — ol.  
645. **Styka Adam.** Targ w Marakesz. 73×91 — ol.  
646. **Kamiński Antoni.** Most Petit Pont w Paryżu. 46×24 — akwaf.

647. **Czechowicz Szymon.** Autoportret. 30×25—ol. (Dar p. Anasztazji Hadziewiczowej).
648. **Piotrowski Antoni.** Pyłyp Wnuk. 21×15—rys.
649. **Piotrowski Antoni.** Akt. 28×17—rys.
650. **Mondral Karol.** Stare domy w St. Brieux. 19×14—akwaf.
651. **Mondral Karol.** Port w Concarneau. 19×28—akwaf.
652. **Kopczyński Bronisław.** Sień domu „Pod okrętem“ w Warszawie. 50×32—autolit.
653. **Kopczyński Bronisław.** Dom „Pod orłem“ w Warszawie. 50×32—autolit.
654. **Szewczyk Feliks.** Na targu w zimie. 40×68—akw.
655. **Rapacki Józef.** Wieża kościoła Marjackiego w Krakowie. 68×36—autolit.
656. **Owidzki Jan.** Autoportret. 78×67—ol. (Dar Piotra Maszyńskiego).
657. **Okuń Edward.** Wojna i my. 88×130—ol.
658. **Zawadzki Stanisław.** Igraszki amora. 106×78—ol.
659. **Pillati Gustaw.** Powrót z kościoła. 90×99—ol.
660. **Mehoffer Józef.** Serce N. Marji Panny. 42×33—autolit.
661. **Siestrzencewicz Stanisław.** Na jarmarku. 47×63—rys. piórk.
662. **Jabłczyński Feliks.** Spichlerz w Sandomierzu. 42×31—autolit.
663. **Jabłczyński Feliks.** Kościół Jezuitów w Warszawie. 35×23—autolit.
664. **Jabłczyński Feliks.** Plac Zamkowy w Warszawie. 21×30—autolit.
665. **Jabłczyński Feliks.** Ulica Wąski Dunaj w Warszawie. 10×9—autolit.
666. **Majewski Władysław.** Poranek zimowy. 29×40—ol.
667. **Krasnodębski Piotr.** Owoce. 63×73—ol.
668. **Sichulski Kazimierz.** Pokłon Trzech Króli (tryptyk—projekt do mozaiki). 154×(106+107+106)—temp.
669. **Gorski Konstanty.** Autoportret. 65×54—ol.
670. **Laszczka Konst.** Popiersie kobiece. 51—marm. (Dar p. M. P.).
671. **Gerson Wojciech.** Pierwotna sztuka Słowian. Malarstwo pogańskie (karton do fryzu). 128×247—rys.
672. **Pociecha Michał.** Kwitnąca łąka. 48×60—akw.
673. **Grabowska Karolina.** W gospodzie bretońskiej. 60×50—ol.
674. **Trzcińska-Kamińska Zofja.** Pilot Ludomił Rayski. 73—marm. (Dar autorki).
675. **Filipkiewicz Stefan.** Astry. 85×62—ol.

676. **Bujnowski Zych.** Stary dwór. 96 × 110 — ol.
677. **Wróblewski Konstanty.** Stara cerkiew ruska. 61 × 77 — ol.
678. **Cieślewski Tadeusz.** Stare Miasto w Warszawie. 71 × 102 — akw.
679. **Bagieński Stanisław.** W dzień upalny. 77 × 104 — ol.
680. **Ryszkiewicz Józef.** W altanie. 69 × 96 — ol.
681. **Masłowski Stanisław.** Łubin. 66 × 98 — akw.
682. **Stankiewiczówna Zofja.** Księgi Długosza. 63 × 90 — akw.
683. **Czepita Michał.** Wiolonczelista (Piotr Chmielewski). 155 × 95 — ol.
684. **Kopczyński Bronisław.** Winiarnia Fukiera w Warszawie.  
102 × 70 — ol.
685. **Sawiczewski Stanisław.** Stara studnia w Rouen. 49 × 35 — akw.
686. **Stankiewiczówna Zofja.** Plac Zamkowy w Warszawie.  
29 × 23 — akwaf.
687. **Jasiński Feliks.** Wil. Warham (podł. Holbeina). 44 × 36 — akwaf.
688. **Skotnicki Jan.** Rzepicha. 42 × 25 — akwaf. kol.
689. **Rubczak Jan.** Zakątek w Rouen. 24 × 19 — akwaf.
690. **Skoczylas Władysław.** Kościół na Podhalu. 20 × 30 — akwaf.
691. **Maszyński Juljan.** Przystań rybacka. 25 × 46 — akw.
692. **Biske Karol.** Przedświt. 53 × 75 — ol.
693. **Bigosiński Leon.** Grajek. 35 × 47 — ol.
694. **Sawiczewski Stanisław.** Autoportret. 44 × 30 — ol. (Dar autora).
695. **Łuczyńska-Szymanowska Irena.** Czytająca. 56 × 49 — ol.
696. **Wawrzeński Marjan.** Występna. 74 × 43 — ol.
697. **Wawrzeński Marjan.** Prawda idzie na stos. 72 × 50 — ol.
698. **Gałek Stanisław.** Mglisty dzień w Tatrach. 57 × 77 — ol.
699. **Grabowski Adam.** Wnętrze pałacu w Wilanowie. 64 × 50 — akw.
700. **Jabłczyński Feliks.** Stare Miasto w Warszawie. 74 × 55 — ol.
701. **Kossak Wojciech.** Bitwa pod Grochowem w 1831 r. (Olszynka).  
93 × 134 — ol.
702. **Ronowska J. M. (Jules Mella).** Staw. 75 × 85 — ol. (Dar autora).
703. **Gawiński Antoni.** Tęsknota. 67 × 100 — akw.
704. **Siedlecki Franciszek.** Głowa filozofa. 25 × 18 — akwaf.
705. **Simmler Józef.** Portret ojca. 78 × 63 — ol. (Zapis Edwarda Simmlera).
706. **Bloombergh Marja.** Macierzyństwo. 116 × 100 — ol.
707. **Tański Czesław.** Art.-rzeźb. Antoni Polkowski w pracowni.  
220 × 135 — ol.
708. **Słupski Feliks.** Emerytka. 63 × 29 — ol.

709. **Glicenstein Henryk.** Dziecko z ptaszkiem. 54 — marm.  
(Dar p. Reginy Silberstein).
710. **Okuń Edward.** Pomarańcze i cytryny. 94×84 — ol.
711. **Gąsienica-Szostak Jan.** Motyw góralski (poliptyk). 79×303—  
mal. na szkłe. (Dar autora).
712. **Lasocki Kazimierz.** Stare wierzby. 116×87 — ol.
713. **Głowiński Apolinary.** Głowa dziewczynki. 38 — bronz.
714. **Perle Edmund.** Autoportret. 88×67 — ol. (Dar autora).
715. **Piechowski Wojciech.** Dwa okna. 77×97 — ol.
716. **Pruszkowski Witold.** W noc świętojańską. 99×68 — ol. (Dar  
p. Marji Juljanowej Fuchsowej).
717. **Nawrocki Bolesław.** Fragment Muzeum Louvre w Paryżu.  
73×60 — ol.
718. **Mann Aleksander.** Pałac Corvaia w Taorminie. 33×50 — akw.
719. **Bunsch Adam.** Kula karabinowa. 108×146 — ol.
720. **Koźniewska Marja.** Rozmyślanie. 50×73 — ol.
721. **Kowalewski Bronisław.** Morze w dzień pochmurny. 45×61 — ol.
722. **Axentowicz Teodor.** Dama w pawich piórach. 71×51 —  
past.
723. **Axentowicz Teodor.** Hucułka z dzbankiem. 80×60 — past.
724. **Axentowicz Teodor.** Hucułka z gromnicą. 80×56 — past.
725. **Fortuński Leon.** Prząśniczka. 91×84 — ol.
726. **Hofmann Wlastimil.** Spowiedź. 140×145 — ol.
727. **Kamiński Antoni.** Portret art.-mal. Olgi Boznańskiej.  
50×40 — rys.
728. **Du Laurans Michał.** Portret dziewczynki. 38×38 — ol.
729. **Lentz Stanisław.** Wilki morskie. 100×130 — ol.
730. **Lentz Stanisław.** Pan z pomarańczą. 79×62 — ol.
731. **Malczewski Jacek.** Pierwiosnek. 48×58 — ol.
732. **Matejko Jan.** Głowa. 15×10 — rys.
733. **Matejko Jan.** Szlachcic. 22×17 — rys.
734. **Mehoffer Józef.** Głowa wieśniaczki. 33×26 — ol.
735. **Noskowski Tadeusz.** Pejzaż. 76×60 — past.
736. **Pawliszak Wacław.** Ojciec zadżumionych. 28×47 — akw.
737. **Pstrokoński Stanisław.** Portret szwedki. 54×69 — ol.
738. **Purzycki Kazimierz.** Rozpacz. 73×129 — past.
739. **Rembowski Jan.** Rozzochraniec. 50×35 — ol.
740. **Sichulski Kazim.** Dziewczyna huculska. 57×47 — past.
741. **Sichulski Kazimierz.** Chłopczyk huculski. 57×47 — past
742. **Siestrzenczewicz Stanisław.** Pani płacząca. 60×76 — ol.

743. **Stanisławski Jan.** Planty w Krakowie. 16 × 22 — ol.  
744. **Stanisławski Jan.** Wiatrak. 17 × 22 — ol.  
745. **Szańkowski Bolesław.** Anachoreta. 38 × 38 — ol.  
746. **Tetmajer Włodzimierz.** Głowa wieśniaczki. 33 × 26 — ol.  
747. **Wałach Jan.** Dziecko. 34 × 28 — ol.  
748. **Wodziński Józef.** Koncert domowy. 42 × 62 — ol.  
749. **Wyczółkowski Leon.** Góral. 34 × 49 — past.  
750. **Wyczółkowski Leon.** Gospodyni. 45 × 34 — akw.  
751. **Wygrzywalski Feliks.** Powstanie pieśni. 34 × 46 — rys.  
752. **Wyspiański Stanisław.** Dziecko. 31 × 24 — past.  
753. **Wyspiański Stanisław.** Główka dziecka. 33 × 25 — past.  
754. **Wywiórski Michał.** Jesień. 105 × 170 — ol.  
755. **Ziomek Teodor.** Wiosna. 26 × 35 — ol.  
756. **Ziomek Teodor.** Lato. 26 × 36 — ol.  
757. **Ziomek Teodor.** Jesień. 26 × 36 — ol.  
758. **Ziomek Teodor.** Zima. 25 × 35 — ol.  
759. **Żmurko Franciszek.** Enigme. 74 × 52 — ol.  
760. **Żmurko Franciszek.** Głowa kobieca. 55 × 50 — ol.  
761. **Stępski Wiktor.** Z targu. 16 × 22 — ol.  
762. **Żukowski Stanisław.** Przed maskaradą. 81 × 90 — ol.  
763. **Żukowski Stanisław.** Wiosenna odwilż. 80 × 88 — ol.  
764. **Brodzki Wiktor.** Prometeusz. 76 — bronz.  
765. **Rygier Teodor.** Mickiewicz. 54 × 54 — majolika.  
766. **Pfanhauser Franciszek.** Portret damy. 38 × 30 — ol. (Zapis  
Władysława Bilskiego.)  
767. **Lentz Stanisław.** Pani w kapeluszu. 77 × 62 — ol.  
768. **Szymanowska Zofja.** Mickiewicz. 64 × 51 — ol. (Dar autorki).  
769. **Gierdziejewski Ignacy.** Ucieczka. 45 × 37 — ol.  
770. **Gierdziejewski Ignacy.** Bajka o drwalu. 48 × 41 — ol.  
771. **Gierdziejewski Ignacy.** Lilje. 49 × 39 — ol.  
772. **Jackowski Stanisław.** Ekstaza. 33 — bronz.  
773. **Rzecki Stanisław.** Stare Miasto w Warszawie. 27 × 21 —  
akwaf. kol.  
774. **Rzecki Stanisław.** Rynek Starego Miasta w Warszawie.  
30 × 19 — akwaf. kol.  
775. **Straszkiwicz Stanisław.** Studjum pejzażowe. 27 × 37 — ol.  
776. **Bukowska Molly.** Martwa natura. 55 × 65 — ol.  
777. **Krzyżanowska Michalina.** Dolina Horynia. 88 × 126 — ol.  
778. **Augustynowicz Aleksander.** Bramka kościelna w Białce.  
53 × 74 — akw.

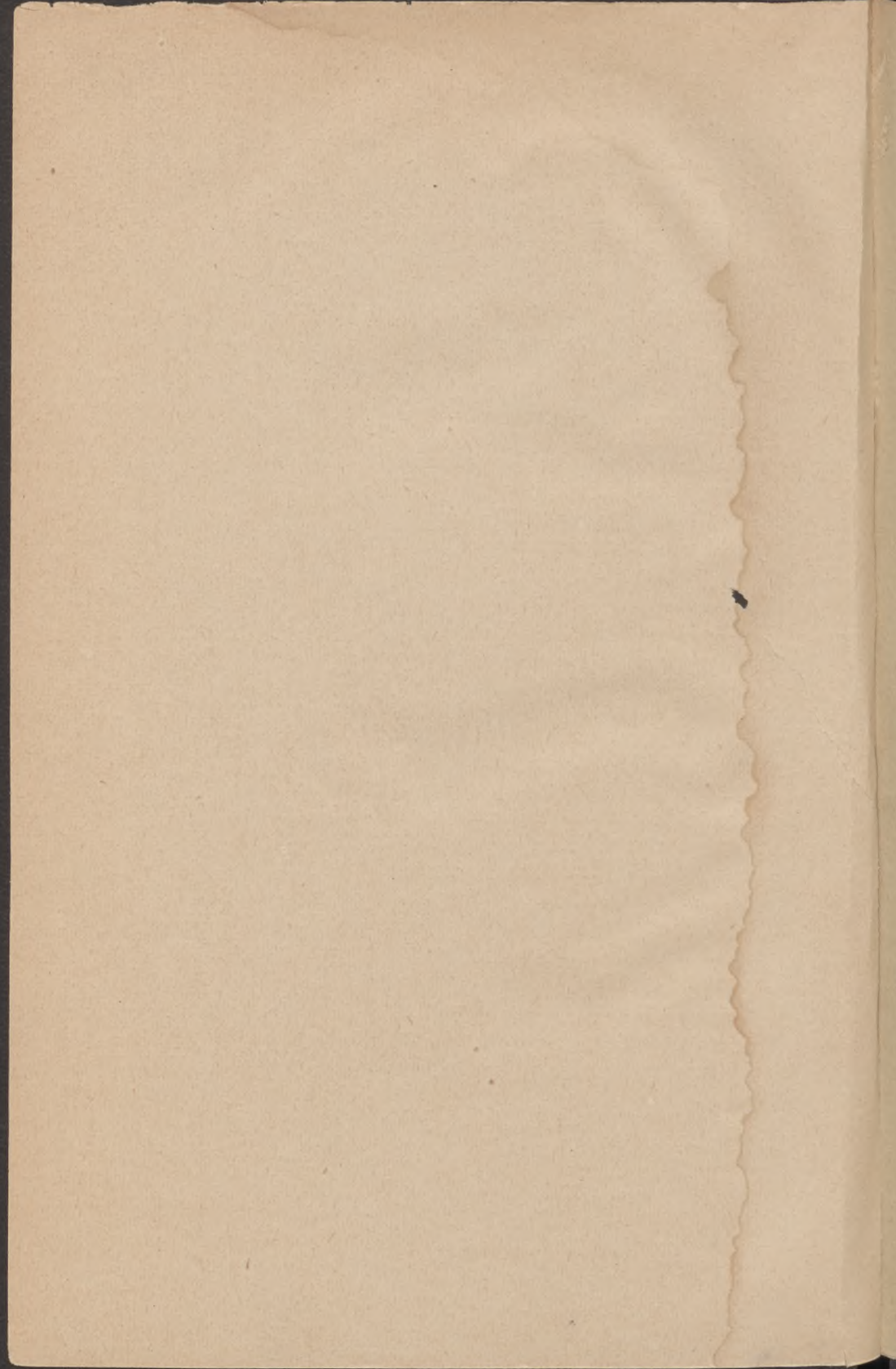
779. **Austen Antoni.** Ciszka na zatoce. 55×70—ol.  
780. **Łopieński Ignacy.** Stała Gdynia. 23×33—autolit.  
781. **Stankiewiczówna Zofja.** W starym porcie. 19×24—akwat.  
782. **Kędzierski Apolonjusz.** Ciemna aleja. 65×49—akw.  
783. **Mordasewicz Kazimierz.** Eliza Orzeszkowa. 70×52—past.  
784. **Mordasewicz Kazimierz.** Autoportret. 75×63—ol. (Dar Stanisława Mordasewicza).  
785. **Łuczyńska-Szymanowska Irena.** Kasztany różowe. 68×55—ol.  
786. **Madeyski Antoni.** Stefan Batory. 8×7—plakieta bronz.  
787. **Godebski Cyprjan.** L. v. Beethoven. 77—bronz.  
788. **Roźniatowska Antonina.** Józef Bliziński. 65—bronz.  
789. **Zaluski hr. Ireneusz.** Autoportret. 59—marm.  
790. **Rygiel Teodor.** Teofil Lenartowicz. 50—galwanoplast.  
791. **Wiśniowiecki Tadeusz.** J. I. Kraszewski. 48—galwanoplast. (Dar autora).  
792. **Brancaccio Carlo.** Nad zatoką Neapolitańską. 41×59—ol.  
793. **Szańkowski Bolesław.** Głowa starca. 65×54—ol.  
794. **Sipiński Alfred J.** Żabi Koń nad Morskiem Okiem. 90×70—ol.  
795. **Kaniewski Ksawery.** Artystki baletu warsz. siostry Damze. 105×79—ol. (Dar p. Zofji Filatynowej).  
796. **Karny Alfons.** Autoportret. 66—bronz. Dar autora.  
797. **Styka Tadeusz.** Portret Poli Negri. 104×76—ol. (Dar Poli Negri).  
798. **Styka Jan.** Portret poety K. Brzozowskiego. 65×50—ol. (Dar żony autora).  
799. **Zawadzki Stanisław.** Portret córki. 88×71—ol.  
800. **Kauzik Jan.** Skarb babuni. 141×107—ol. (Dar p. Antoniny Odyńcowej).  
801. **Piotrowski Antoni.** W karczmie. 37×29—ol.  
802. **Pillati Henryk.** Chłop. 26×21—ol.  
803. **Masłowski Stanisław.** W polu. 12×26—rys.  
804. **Gieryski Aleksander.** Barka. 20×25—rys.  
805. **Gieryski Aleksander.** Aleja w Puławach. 28×23—rys.  
806. **Gieryski Aleksander.** Cmentarz. 29×22—rys.  
807. **Gieryski Aleksander.** Saska Kępa. 22×30—rys.  
808. **Gieryski Aleksander.** Świątynia Sybilli w Puławach. 30×23—rys.  
809. **Gieryski Aleksander.** Szkice. 32×53—rys.  
810. **Stankiewiczówna Zofja.** Jezioro Łot. 29×42—linoryt.  
811. **Kraśnik Zdzisław.** Jarmark w miasteczku. 68×86—akw.

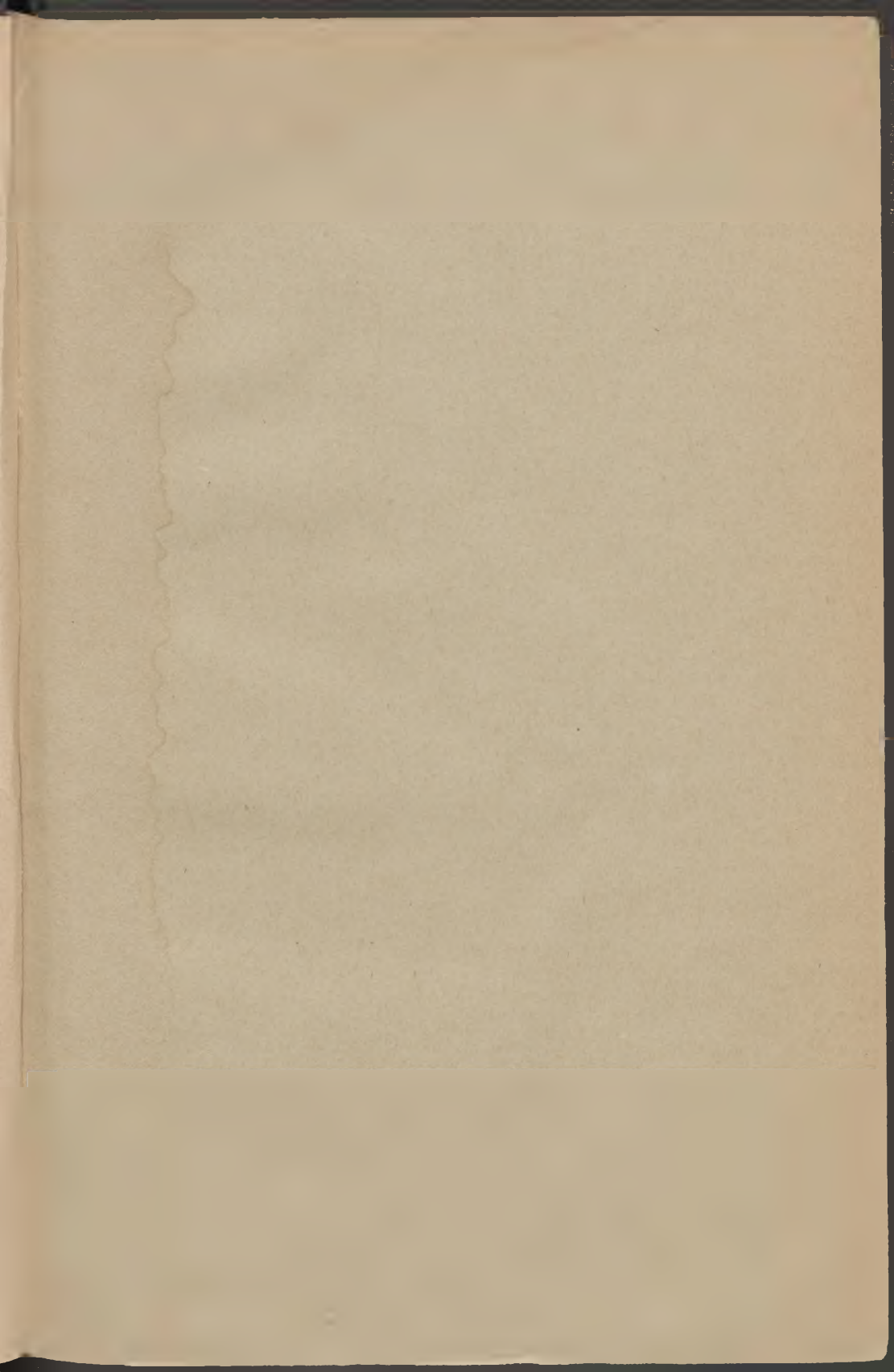
- (Zakup z funduszu Aleksandra Temlera).
812. **Męcina - Krzesz Józef.** Studjum. 105 × 57 — ol. (Dar beziemienny).
813. **Cieślewski Tadeusz (syn).** Rycina staromiejska. 44 × 30 — drzew.
814. **Nartowski Tadeusz.** Mgły. 49 × 64 — akw.
815. **Piotrowski Wacław.** Pan Benedykt. 64 × 53 — ol.
816. **Streitt Franciszek.** Pielgrzymka. 18 × 41 — ol.
817. **Kędzierski Apolonjusz.** Domostwo. 17 × 27 — akw.
818. **Gierymski Aleksander.** Bretonka. 30 × 23 — gwasz.
819. **Kostrzewski Franciszek.** List od tatusia. 33 × 26 — akw.
820. **Piotrowski Antoni.** Bułgarka. 28 × 20 — ol.
821. **Wodzinowski Wincenty.** Głowa wieśniaczki. 33 × 26 — ol.
822. **Stachewicz Piotr.** Kniahini Kurcewiczowa. 52 × 40 — rys.
823. **Stachewicz Piotr.** Helena Kurcewiczówna 52 × 40 — rys.
824. **Tondos Stanisław.** Widok z Sukiennic. 58 × 42 — akw.



Wykaz dzieł, nieobjętych poprzednim spisem,  
a znajdujących się w Zbiorach  
Towarzystwa Zachęty Sztuk Pięknych.

5001. **Matejko Jan.** Dzwon Zygmunowski. 100×194—ol.  
5002. **Matejko Jan.** Kazanie Skargi. 224×397—ol.  
5003. **Matejko Jan.** Portret żony artysty. 130×102—ol.  
5004. **Matejko Jan.** Portret p. Bony Ossowieckiej. 84×65—ol.  
5005. **Malczewski Jacek.** Szopka. 113×379—ol.  
5006. **Weloński Pius.** Kalina. 177—marm.  
5007. **Weloński Pius.** Prometeusz. 255—bronz.  
5008. **Czarnowski Stanisław.** Z drogi. 270—bronz.  
5009. **Weloński Pius.** Gladjator. 215—marm.  
5010. **Matejko Jan.** Portret Henryka Groplera. 71×55—ol.  
5011. **Matejko Jan.** Portret p. Ludwika Groplerowej. 29×23—ol.  
5012. **Matejko Jan.** Studium dziewczynki. 44×30—ol.  
5015. **Wańkiewicz Walenty.** Mickiewicz. 94×72—ol.  
5016. **Siemiradzki Henryk.** On i ona. 150×100—ol.  
5017. **Pruszkowski Witold.** Zaduszki I. 105×63—ol.  
5018. **Pruszkowski Witold.** Zaduszki II. 105×93—ol.  
5019. **Pruszkowski Witold.** Zaduszki III. 105×63—ol.  
5020. **Kossak Wojciech.** Ułani austriaccy. 65×75—ol.  
5021. **Malczewski Jacek.** Jeźdźcy nad morzem. 80×140—ol.  
5026. **Styka Jan.** Portret kobiety. 191×147—ol.  
5027. **Brandt Józef.** Wyjazd z Wilanowa. 200×400—ol.  
5028. **Matejko Jan.** Zaślubiny Światopelka z siostrą Bolesława Chrobrego. 69×54—ol.  
5029. **Biernacki Jan.** Fontanna. 210—kamień.  
5030. **Biernacki Jan.** Matka Boska. 265—drzewo.  
5033. **Rossowski Władysław.** Wjazd królowej Jadwigi. 200×450—ol.  
5034. **Kossak Wojciech i Wywiórski Michał.** Napoleon w Egipcie. 152×286—ol.
-





BIBLIOTEKA  
MUZEUM NARODOWEGO  
W WARSZAWIE

1405