

# Katalog mieszkań

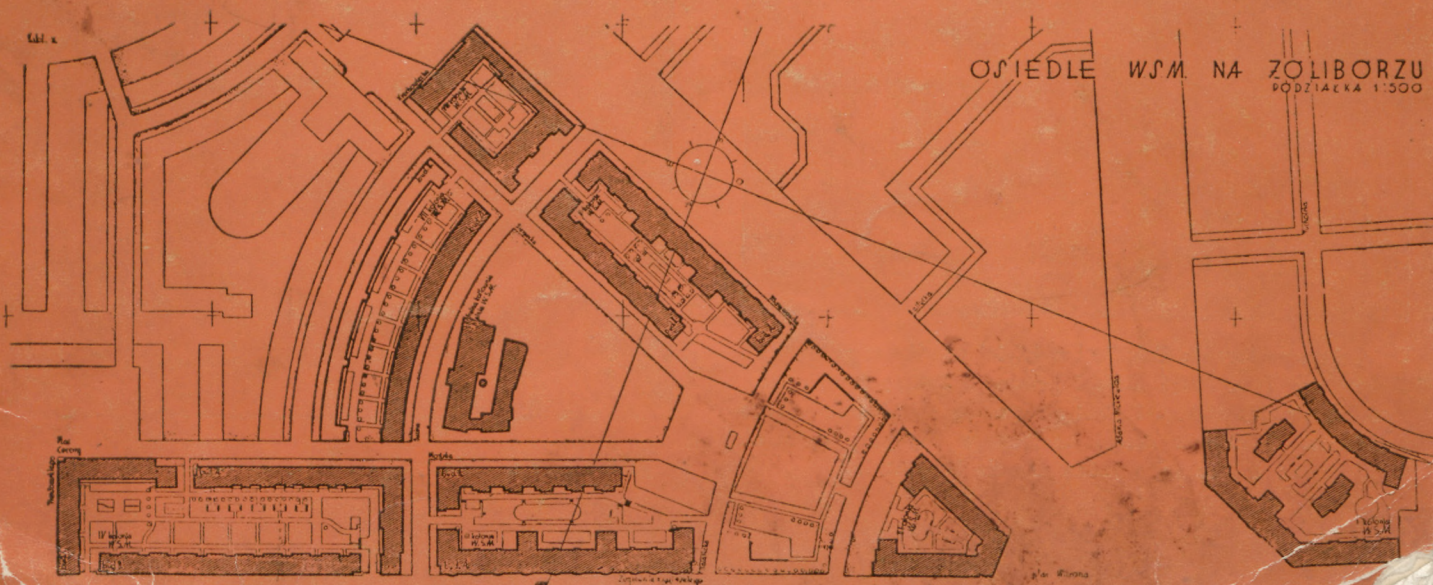
IV.4.1

## Osiedla

### Warszawskiej Spółdzielni Mieszkaniowej na Żoliborzu

Styczeń, 1933.

334 WSM



## ŻYCIE SPOŁECZNE W OSIEDLU.



Zrzeszeni w stowarzyszeniu „Szklane Domy“ mieszkańcy Osiedla W. S. M. korzystają z biblioteki liczącej 5000 tomów.



Stow. lokatorów W. S. M. „Szklane Domy“ zorganizowało dwie orkiestry — dętą i mandolinistów.



Działające na terenie Osiedla i w ścisłej współpracy z W. S. M. Robotnicze Tow. Przyj. Dzieci prowadzi Szkołę Powszechną, Przedszkole, Świetlicę. Dzieci otrzymują codziennie gorące śniadania. Większość dzieci korzysta z ulg przy opłatach za śniadania, a jedna trzecia bezpłatnie.



Klub gier umysłowych stowarzyszenia „Szklane Domy“.

R. 5/86

334 WSM : 728.1] (438.111)

IV.4.1  
CIM



Vars 1627

## Mieszkania w Osiedlu Warszawskiej Spółdzielni Mieszkaniowej na Żoliborzu

Wymiary mieszkań typowych podane są w centymetrach. Mieszkania na różnych poziomach różnią się wymiarami wskutek zmniejszającej się grubości murów na piętrach. Również i mieszkania tego samego typu (jednakowo rozplanowane) posiadają często, szczególnie w I kolonji, różne wymiary izb.

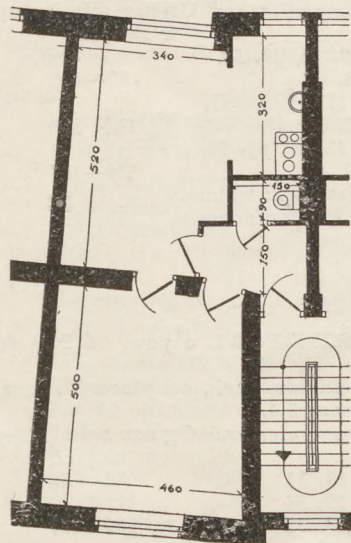
Powierzchnia użytkowa mieszkania podana w metrach kwadratowych. Obejmuje ona również powierzchnię balkonu, ubikacji pomocniczych, nisz ściennych i t. p. Stąd pochodzi większa różnica powierzchni mieszkania tego samego typu z balkonem i bez balkonu (na parterze).

Dla każdego typu mieszkań podany jest

kierunek naświetlenia (strona świata i nazwa ulicy); numer klatki schodowej, z której mieszkania mają dostęp; położenie (parter, piętro); czynsz miesięczny w złotych i normalna wysokość opłaty miesięcznej za ogrzewanie centralne.

Dla mieszkań nietypowych podane są te same informacje z pominięciem planu mieszkania.

Na planach mieszkań typowych oznaczono również instalacje dodatkowe (wanny, umywalki i t. p.) zakładane na warunkach specjalnych (wkład dodatkowy i dodatkowa opłata czynszowa). Numeracja typów prowadzona jest dla każdego budynku oddzielnie. Duża litera przy typie mieszkania oznacza budynek.



Kol. I  
Typ 1 A

rys. 357

### KOL. I; TYP 1A.

Mieszkanie DWUIZBOWE o pow. 49,6 m<sup>2</sup>.

Naświetlenie: półn.-wsch. od ulicy Tucholskiej i połudn.-zach. od podwórza.

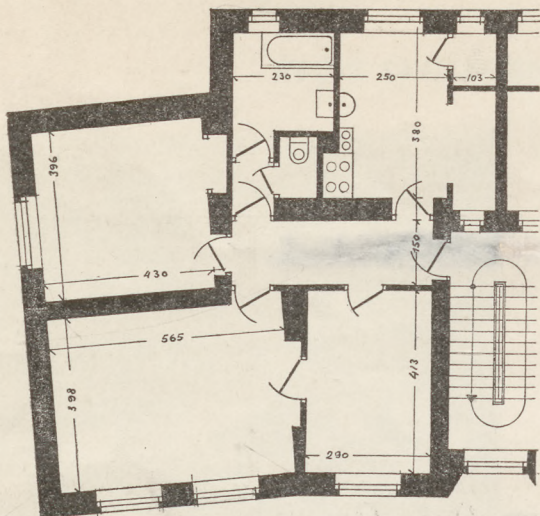
Klatka schodowa: 11, 12, 13, 14, 15.

Położenie      Numery mieszkań      Czynsz miesięczny  
w złotych

parter	85, 86, 89, 90, 93, 94, 97, 98, 101, 102	69
--------	---	----

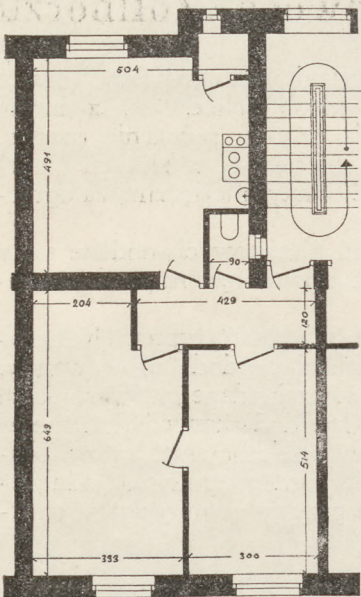
I piętro	87, 88, 91, 92, 95, 96, 99, 100, 103, 104	82
----------	---	----

Ogrzewanie centralne norm.:		15
-----------------------------	--	----



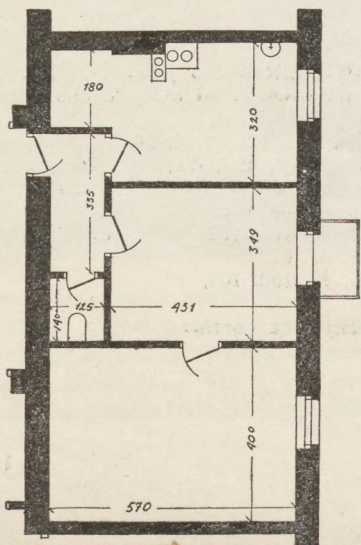
rzs. 358

Kol. I, typ 1 B



rzs. 359

Kol. I  
typ 1 C



rzs. 360

Kol. I  
typ 2 C

## I KOLONJA.

### KOL. I; TYP 2A.

Mieszkanie DWUIZBOWE o pow. 54,0 m<sup>2</sup>.

Naświetlenie wschodnie od podwórza.

Klatka schodowa: 16.

Położenie	Numery mieszkań	Czynsz miesięczny w złotych
parter	105	78
I piętro	107	93
Ogrzewanie centralne norm.:		16

### KOL. I; TYP 3A

Mieszkanie DWUIZBOWE o pow. 54,1 m<sup>2</sup>.

Naświetlenie południowe od podwórza.

Klatka schodowa: 16.

Położenie	Numery mieszkań	Czynsz miesięczny w złotych
parter	106	69
I piętro	108	82
Ogrzewanie centralne norm.:		15

### KOL. I; TYP 1B.

Mieszkanie TRZY I POŁ IZBOWE o pow 81,5 m<sup>2</sup>.

Naświetlenie półn.-zach. i połudn.- wsch. od podwórza.

Klatka schodowa: 9, 10.

Położenie	Numery mieszkań	Czynsz miesięczny w złotych
parter	77, 78, 81, 82	141
I piętro	79, 80, 83, 84	167
Instalacje dodatkowe: wanna.		
Ogrzewanie centralne norm.:		24

### KOL. I; TYP 1C.

Mieszkanie TRZYIZBOWE o pow. od 58,6 do 77,1 m<sup>2</sup>.

Naświetlenie: połudn.-zach. od ul. Mickiewicza, połudn.-wsch. od ul. Krasińskiego, półn.-wsch. i półn. zach. od podwórza.

Klatka schodowa: 1, 2, 5, 6, 7, 8.

Położenie	Numery mieszkań	Czynsz miesięczny w złotych
parter	1, 2, 9, 43, 49, 50, 57, 58, 65	89—115
I piętro	3, 4, 11, 45, 51, 52, 59, 60, 66	114—150
II piętro	5, 6, 13, 47, 53, 54, 61, 62, 69	110—144
Instalacje dodatkowe: wanna.		
Ogrzewanie centralne norm.:		18—23

### KOL. I; TYP 2C.

Mieszkanie TRZYIZBOWE o pow. od 56,0 do 61,0 m<sup>2</sup>.

Naświetlenie: połudn.-zach. od placu Wilsona.  
Klatka schodowa: 3,4.

Położenie	Numery mieszkań	Czynsz miesięczny w złotych
parter	19, 31	84—86
I piętro	22, 34	111
II piętro	25, 37	106—107
Instalacja dodatkowe: wanna.		
Ogrzewanie centralne norm.:		17—18

**KOL. I; TYP 3C.**

Mieszkanie TRZYIZBOWE o pow. od 54,7 do 61,8 m<sup>2</sup>.

Naświetlenie: półn.-wsch. od podwórza.  
połudn.-zach. od placu Wilsona.

Klatka schodowa: 3, 4.

Położenie	Numery mieszkań	Czynsz miesięczny w złotych
parter	20, 30	83—92
I piętro	23, 33	109—113
II piętro	26, 36	105—109

Instalacje dodatkowe: wanna.

Ogrzewanie centralne norm.: 16—19

**KOL. I; TYP 4C.**

Mieszkanie TRZYIZBOWE o pow. od 61,4 do 67,6 m<sup>2</sup>.

Naświetlenie: połudn.-zach. od placu Wilsona,  
półn.-wsch. od podwórza.

Klatka schodowa: 2, 5.

Położenie	Numery mieszkań	Czynsz miesięczny w złotych
parter	10, 42	95—99
I piętro	12, 44	124—127
II piętro	14, 46	119—122

Instalacje dodatkowe: wanna.

Ogrzewanie centralne norm.: 18—20

**KOL. I; TYP 5C.**

Mieszkanie TRZYIZBOWE o pow. od 53,1 do 61,0 m<sup>2</sup>.

Naświetlenie: połudn.-zach. od placu Wilsona,  
półn.-wsch. od podwórza.

Klatka schodowa: 3, 4.

Położenie	Numery mieszkań	Czynsz miesięczny w złotych
parter	18, 32	78—80
I piętro	21, 35	106—112
II piętro	24, 38	102—107

Instalacje dodatkowe: wanna.

Ogrzewanie centralne norm.: 16—18

**KOL. I; TYP 6 C.**

Mieszkanie DWUIZBOWE o pow. 37,4 m<sup>2</sup>.

Naświetlenie: połudn.-wsch. od ul. Krasieńskiego,  
półn.-zach. od podwórza.

Klatka schodowa: 8.

Położenie	Numery mieszkań	Czynsz miesięczny w złotych
parter	76	52
Ogrzewanie centralne norm.:		15

**KOL. I; TYP 7C.**

Mieszkanie DWUIZBOWE o pow. 40,7 m<sup>2</sup>.

Naświetlenie: półn.-zach. od podwórza.

Klatka schodowa: 8.

I piętro	68	67
II piętro	71	64
Ogrzewanie centralne norm.:		12

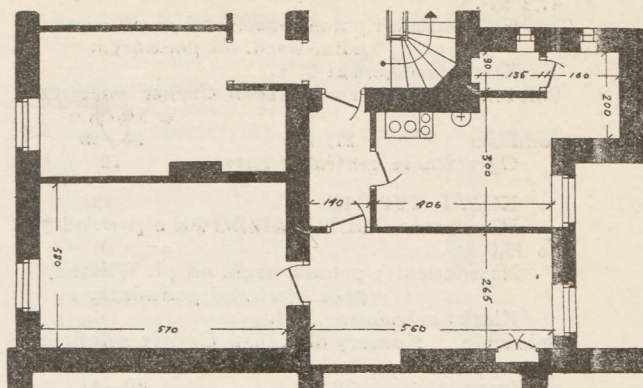
**KOL. I; TYP 8C.**

Mieszkanie DWUIZBOWE o pow. 40,8 m<sup>2</sup>.

Naświetlenie: połudn.-wschód. ul. Krasieńskiego,  
Klatka schodowa: 8.

Położenie	Numery mieszkań	Czynsz miesięczny w złotych
I piętro	67	67
II piętro	70	64
Ogrzewanie centralne norm.:		12

**I Kolonja.**



rys. 361

Kol. I, typ 3C

**KOL. I; TYP 9C.**

Mieszkanie DWUIZBOWE o pow. 51,4 m<sup>2</sup>.

Naświetlenie: połudn.-zach. od ul. Mickiewicza,  
półn.-wsch. od podwórza

Klatka schodowa: 1.

Położenie	Numery mieszkań	Czynsz miesięczny w złotych
poddasze (III p.)	7	65
Instalacje dodatkowe: wanna.		
Ogrzewanie centralne norm.:		15

**KOL. I; TYP 10C.**

Mieszkanie JEDNOIZBOWE o pow. 14,0 m<sup>2</sup>

Naświetlenie: półn.-wsch. od podwórza.

Klatka schodowa: 1.

Położenie	Numery mieszkań	Czynsz miesięczny w złotych
poddasze	8	17
Ogrzewanie centralne norm.:		4

**KOL. I; TYP 11C.**

Mieszkanie JEDNOIZBOWE o pow. od 26,6 do 30,6 m<sup>2</sup>.

Naświetlenie: połudn.-zach. od ul. Mickiewicza  
lub placu Wilsona.

Klatka schodowa: 2, 3, 4.

Położenie	Numery mieszkań	Czynsz miesięczny w złotych
poddasze	15, 16, 28, 40	32—38
Ogrzewanie centralne norm.:		8—9

**KOL. I; TYP 12C.**

Mieszkanie POŁTORAIZBOWE o pow. 37,9 m<sup>2</sup>.

Naświetlenie: południowe i połudn.-zach. od pl.  
Wilsona i ul. Mickiewicza.

Klatka schodowa: 2.

Położenie	Numery mieszkań	Czynsz miesięczny w złotych
poddasze	17	49
Instalacja dodatkowe: wanna.		
Ogrzewanie centralne norm.:		11

KOL. I; TYP 13C.  
Mieszkanie DWUIZBOWE o pow. od 39,2 do 41,3 m<sup>2</sup>.

Naświetlenie: połudn.-zach. od pl. Wilsona,  
półn.-wsch. od podwórza.

Klatka schodowa: 3, 4.

Położenie	Numery mieszkań	Czynsz miesięczny
		w złotych
poddasze	27, 41	48—50
Ogrzewanie centralne norm.:		12

KOL. I; TYP 14C.  
Mieszkanie POŁTORAIZBOWE o pow. od 32,2 do 33,0 m<sup>2</sup>.

Naświetlenie: połudn.-zach. od pl. Wilsona,  
półn.-wsch. od podwórza.

Klatka schodowa: 3, 4.

Położenie	Numery mieszkań	Czynsz miesięczny
		w złotych
poddasze	29, 39	40—41
Ogrzewanie centralne norm.:		10

KOL. I; TYP 15C.  
Mieszkanie TRZYIZBOWE o pow. 66,7 m<sup>2</sup>.  
Naświetlenie: połudn.-wsch. od ul. Krasieńskiego,  
półn.-zach. od podwórza.

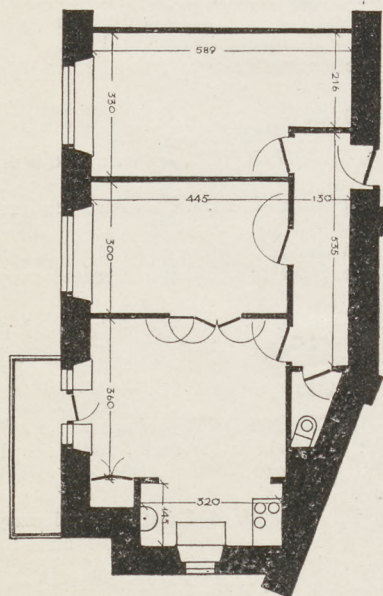
Klatka schodowa: 5.

Położenie	Numery mieszkań	Czynsz miesięczny
		w złotych
poddasze	48	98
Instalacje dodatkowe: wanna, umywalka.		
Ogrzewanie centralne norm.:		20

KOL. I; TYP 16C.  
Mieszkanie DWUIZBOWE o pow. 58,0 m<sup>2</sup>.  
Naświetlenie: połudn.-wsch. od ul. Krasieńskiego,  
półn.-zach. od podwórza.

Klatka schodowa: 6.

Położenie	Numery mieszkań	Czynsz miesięczny
		w złotych.
poddasze	55	79
Ogrzewanie centralne norm.:		17



Kol. II  
typ I

rys. 362

## Kolonja — II Kolonja.

KOL. I; TYP 17C.

Mieszkanie DWUIZBOWE o pow. 41,3 m<sup>2</sup>.  
Naświetlenie: połudn.-wsch. od ul. Krasieńskiego,  
półn.-zach. od podwórza.

Klatka schodowa: 5.

Położenie	Numery mieszkań	Czynsz miesięczny
		w złotych
poddasze	56	53
Ogrzewanie centralne norm.:		12

KOL. I; TYP 18C.

Mieszkanie POŁTORAIZBOWE o pow. 30,8 m<sup>2</sup>.  
Naświetlenie: połudn.-wsch. od ul. Krasieńskiego,  
półn.-zach. od podwórza.

Klatka schodowa: 7.

Położenie	Numery mieszkań	Czynsz miesięczny
		w złotych
poddasze	63	40
Ogrzewanie centralne norm.:		9

KOL. I; TYP 19 C.

Mieszkanie JEDNOIZBOWE o pow. od 23,5 do 25,0 m<sup>2</sup>.

Naświetlenie: połudn.-wsch. od ul. Krasieńskiego,  
Klatka schodowa: 7, 8.

Położenie	Numery mieszkań	Czynsz miesięczny
		w złotych
poddasze	64, 72, 73	29—30
Ogrzewanie centralne norm.:		

KOL. I; TYP 20C.

Mieszkanie POŁTORAIZBOWE o pow. 31,8 m<sup>2</sup>.  
Naświetlenie: połudn.-wsch. od ul. Krasieńskiego,  
Klatka schodowa: 8.

Położenie	Numery mieszkań	Czynsz miesięczny
		w złotych
poddasze	74	39
Ogrzewanie centralne norm.:		10

KOL. I; TYP 21C.

Mieszkanie POŁTORAIZBOWE o pow. 33,0 m<sup>2</sup>.  
Naświetlenie: półn.-zach. od podwórza.

Klatka schodowa: 8.

Położenie	Numery mieszkań	Czynsz miesięczny
		w złotych
poddasze	75	41
Ogrzewanie centralne norm.:		10

## II Kolonja.

KOL. II; TYP 1.

Mieszkanie TRZYIZBOWE o pow. od 66,0 do 68,7 m<sup>2</sup>.

Naświetlenie: wschodnie od pl. Wilsona.

Klatka schodowa: 5.

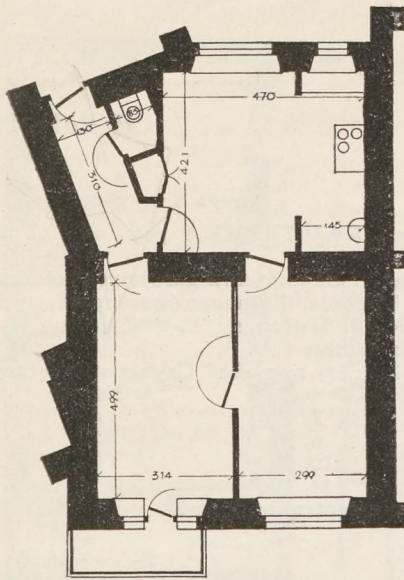
Położenie	Numery mieszkań	Czynsz miesięczny
		w złotych

I piętro	44, 45	123
II piętro	48, 49	119
III piętro	52, 53	120
IV piętro	56, 57	115
V piętro	60, 61	110

Instalacje dodatkowe w lokalach: 45, 60: wanna  
Ogrzewanie centralne norm.:

20—21

## II Kolonja



Kol. II  
typ 2

rys. 363

### KOL. II; TYP 2.

Mieszkanie TRZYIZBOWE o pow. od 61,6 do 65,1 m<sup>2</sup>.

Naświetlenie: dla numerów nieparzystych półn.-wsch. od ul. Marymonckiej, połud.-zach. od podwórza.

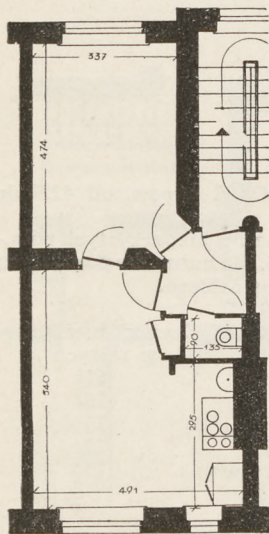
Dla numerów parzystych: połudn.-wsch. od ul. Krasieńskiego, półn.-zach. od podwórza.

Klatka schodowa: 5.

Położenie	Numery mieszkań	Czynsz miesięczny w złotych
I piętro	43, 46	113
II piętro	47, 50	109
III piętro	51, 54	112
IV piętro	55, 58	107
V piętro	59, 62	102

Instalacje dodatkowe w lokalu 62: wanna.

Ogrzewanie centralne norm.: 18—20



Kol. II  
typ. 3

rys. 364

### KOL. II; TYP 3.

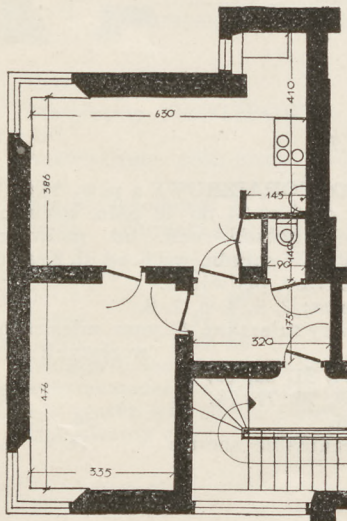
Mieszkanie DWUIZBOWE o pow. od 41,8 do 45,3 m<sup>2</sup>.

Naświetlenie: dla numerów od 4 do 38 półn.-wsch. od ul. Marymonckiej, połudn.-zach. od podwórza. Dla numerów od 63 do 99 — połudn.-wsch. od ul. Krasieńskiego i półn.-zach. od podwórza.

Klatka schodowa: 1, 2, 3, 4, 6, 7, 8, 9.

Położenie	Numery mieszkań	Czynsz miesięczny w złotych
parter	4, 17, 18, 25, 26, 33, 34, 63, 64, 71, 72, 79, 80, 87	60—61
I piętro	8, 19, 20, 27, 28, 35, 36, 65, 66, 73, 74, 81, 82, 91	75
II piętro	12, 21, 22, 29, 30, 37, 38, 67, 68, 75, 76, 83, 84, 95	72—74
III piętro	16, 99	71

Ogrzewanie centralne norm.: 13—14



Kol. II  
typ 4.

rys. 365

### KOL. II; typ 4.

Mieszkanie DWUIZBOWE o pow. od 44,0 do 48,5 m<sup>2</sup>.

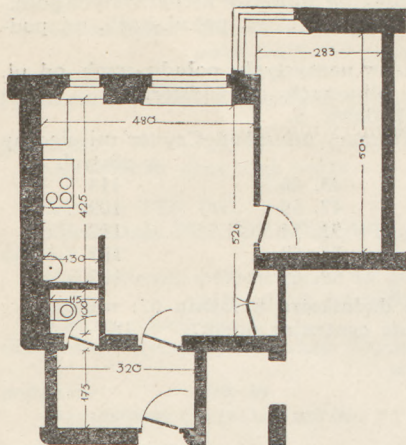
Naświetlenie dla numerów nieparzystych, połudn.-wsch. od podwórza, połudn.-zach. od ul. Ustronie. Dla numerów parzystych: półn.-wsch. od podwórza i półn.-zach. od ul. Ustronie.

Klatka schodowa: 1, 9.

Położenie	Numery mieszkań	Czynsz miesięczny w złotych
parter	1, 90	63
I piętro	5, 94	79
II piętro	9, 98	79
III piętro	13, 102	75

Ogrzewanie centralne norm.: 13—15

## II kolonja



Kol. II  
typ 5

KOL. II; typ 5.

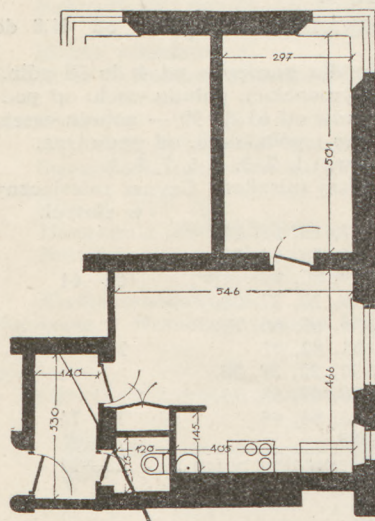
Mieszkanie DWUIZBOWE o pow. od 43,7 do 45,5 m<sup>2</sup>.

Naświetlenie: dla numerów parzystych połudn.-zach. od ul. Ustronie, dla numerów nieparzystych półn.-zach. od ul. Ustronie.

Klatka schodowa: 1, 9.

Położenie	Numery mieszkań	Czynsz miesięczny w złotych
parter	2, 89	63
I piętro	6, 93	75
II piętro	10, 97	74
III piętro	14, 101	71
Ogrzewanie centralne norm.:		13—14

rys. 366



Kol. II  
typ 6

KOL. II; typ 6.

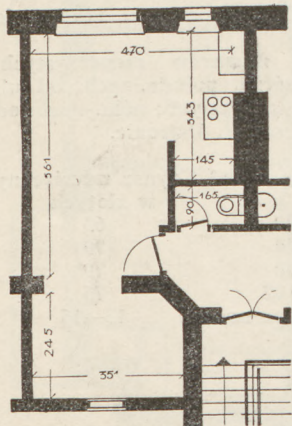
Mieszkanie DWUIZBOWE o pow. od 42,5 do 44,9 m<sup>2</sup>.

Naświetlenie: dla numerów nieparzystych półn.-wsch. od ul. Marymonckiej, dla numerów parzystych połudn.-wsch. od ul. Krasińskiego.

Klatka schodowa: 1, 9.

Położenie	Numery mieszkań	Czynsz miesięczny w złotych
parter	3, 88	61
I piętro	7, 92	75
II piętro	11, 96	73
III piętro	15, 100	70
Ogrzewanie centralne norm.:		13

rys. 367



Kol. II  
typ 7

KOL. II; typ 7.

Mieszkanie POŁTORAIZBOWE o pow. 36,6 m<sup>2</sup>  
Naświetlenie: od Nr. 24 do 40 półn.-wsch. od ul. Marymonckiej, połudn.-zach. od podwórza (alkowy). Od Nr. 69—86 połudn.-wsch. od ul. Krasińskiego i półn.-zach. od podwórza.

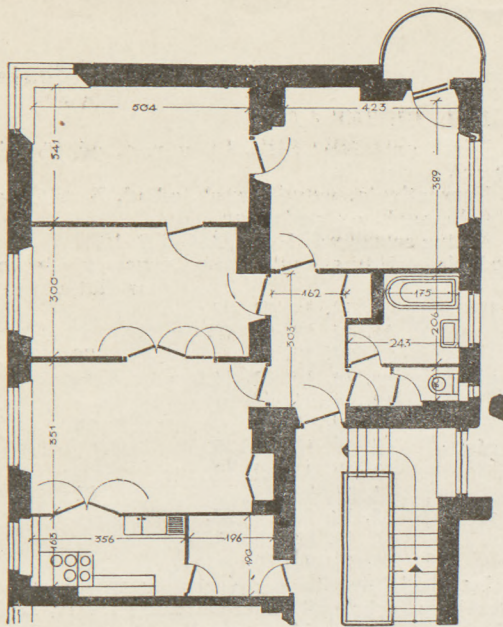
Klatka schodowa: 2, 3, 4, 6, 7, 8.

Położenie	Numery mieszkań	Czynsz miesięczny w złotych
III piętro	23, 24, 31, 32, 39, 40, 69, 70, 77, 78, 85, 86.	54
Ogrzewanie centralne norm.:		11

rys. 368



### III Kolonja.



rys. 369

Kol. III typ 1 A

#### KOL. III; typ 1 A.

Mieszkanie CZTEROIZBOWE o pow. od 85,3 do 91,1 m<sup>2</sup>.

Naświetlenie mieszkań do Nr. 10 wschodnie od ul. Filareckiej, i zachodnie od podwórza, od Nr. 85 — zachodnie od ul. Suzina i wschodnie od podwórza

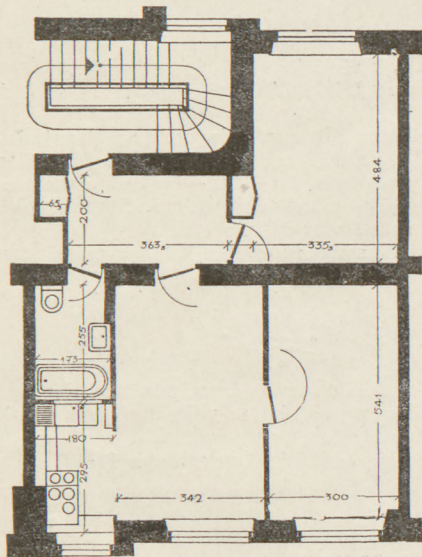
Klatka schodowa: 1, 10.

Położenie Numery mieszkań Czynsz miesięczny w złotych

parter	85	143
I piętro	4, 88	183
II piętro	7, 91	176
III piętro	10, 94	169

Instalacje dodatkowe: wanna, umywalka, drzwi do wnęki gospodarczej, spiżarka pod oknem w kuchni, stół, szafka nad stołem i zmywak.

Ogrzewanie centralne norm.: 26—27



Kol. III typ 2 A

rys. 370

#### KOL. III; TYP 2 A.

Mieszkanie TRZYIZBOWE o pow. od 69,5 do 75,0 m<sup>2</sup>.

Naświetlenie: połudn.-wsch. od ul. Krasińskiego, i półn.-zach. od podwórza.

Klatka schodowa: 4, 7.

Położenie Numery mieszkań Czynsz miesięczny w złotych

parter	29, 30, 58, 59	111—115
I piętro	32, 33, 61, 62	134—143
II piętro	35, 36, 64, 65	129—137
III piętro	38, 39, 67, 68	128—131

Instalacje dodatkowe: wanna, umywalka, drzwi do wnęki gospodarczej, spiżarka pod oknem w kuchni, stół, szafka nad stołem i zmywak.

Ogrzewanie centralne norm.: 21—22

#### KOL. III; TYP 3 A.

Mieszkanie TRZYIZBOWE o pow. od 67,8 do 71,2 m<sup>2</sup>.

Naświetlenie: półn.-wsch. i półn.-zach. od podwórza.

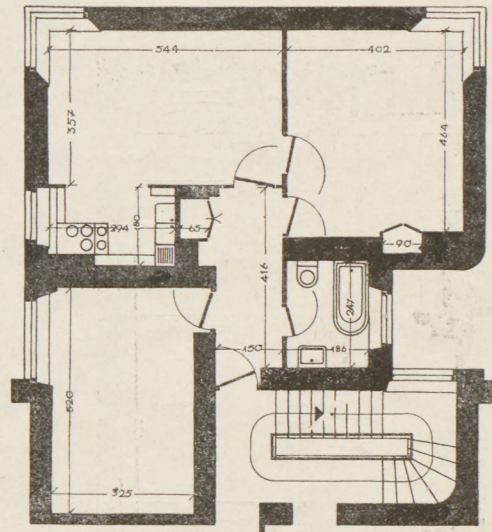
Klatka schodowa: 4, 7.

Położenie Numery mieszkań Czynsz miesięczny w złotych

parter	31, 57	111—114
I piętro	34, 60	134—143
II piętro	37, 63	129—137
III piętro	40, 66	128—137

Instalacje dodatkowe: wanna, umywalka, drzwi do wnęki gospodarczej, spiżarka pod oknem w kuchni, stół, szafka nad stołem i zmywak.

Ogrzewanie centralne norm.: 20—21

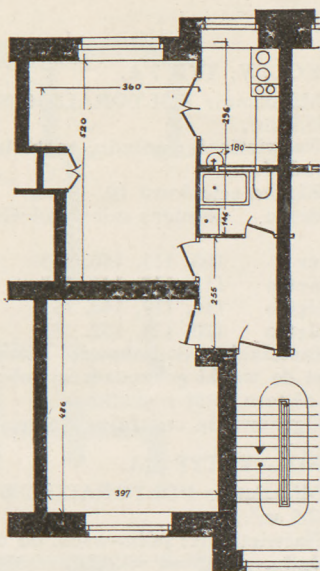


rys. 371

Kol. III typ 3 A



## V Kolonja.



rys. 400 Kol. V, typ 4 A

### KOL. V; TYP 4 A.

Mieszkanie DWUIZBOWE o pow. od 46,5 do 49 m<sup>2</sup>.

Naświetlenie: półn.-wsch. od ul. Marymonckiej i połudn.-zach. od podwórza.

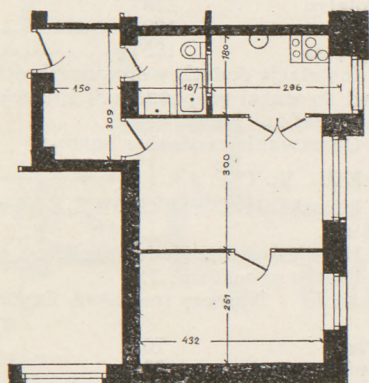
Klatka schodowa: 8, 9, 11, 12, 14, 15.

Położenie Numery mieszkań Czynnysz miesięczny w złotych

Piętro	Numery mieszkań	Czynnysz miesięczny w złotych
parter	92, 93, 100, 101, 124, 125, 132, 133, 156, 157, 164, 165	67—68
I piętro	94, 95, 102, 103, 126, 127, 134, 135, 158, 159, 166, 167	80—82
II piętro	96, 97, 104, 105, 128, 129, 136, 137, 160, 161, 168, 169	79—80
III piętro	98, 99, 106, 107, 130, 131, 138, 139, 162, 163, 170, 171	76—77

Instalacje dodatkowe: wanna krótka, umywalka, drzwi do wnęki gospodarczej, spiżarka pod oknem, stół z szafką.

Ogrzewanie centralne norm.: 14—15



rys. 401 Kol. V, typ 5 A

### KOL. V; TYP 5 A.

Mieszkanie DWUIZBOWE o pow. od 35,4 do 38,0 m<sup>2</sup>.

Naświetlenie: półn.-zach. od ul. Suzina.

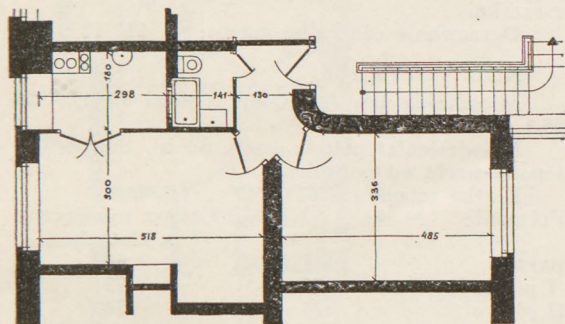
Klatka schodowa: 7.

Położenie Numery mieszkań Czynnysz miesięczny w złotych

Piętro	Numery mieszkań	Czynnysz miesięczny w złotych
parter	77, 78	52—53
I piętro	81, 82	62—63
II piętro	85, 86	61—63
III piętro	89, 90	58—60

Instalacje dodatkowe: wanna krótka, umywalka, drzwi do wnęki gospodarczej, spiżarka pod oknem, stół z szafką.

Ogrzewanie centralne norm.: 11



rys. 402 Kol. V, typ 6 A

### KOL. V; TYP 6 A.

Mieszkanie DWUIZBOWE o pow. 42,9 do 43,5 m<sup>2</sup>,  
Naświetlenie: półn.-wsch. od ul. Marymonckiej i połudn.-zach. od podwórza.

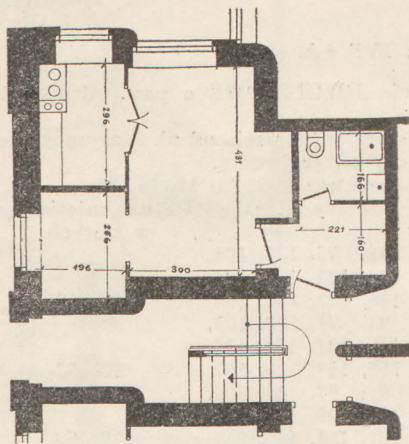
Klatka schodowa: 16.

Położenie Numery mieszkań Czynnysz miesięczny w złotych

Piętro	Numery mieszkań	Czynnysz miesięczny w złotych
parter	174	62
I piętro	177	74
II piętro	180	72
III piętro	183	69

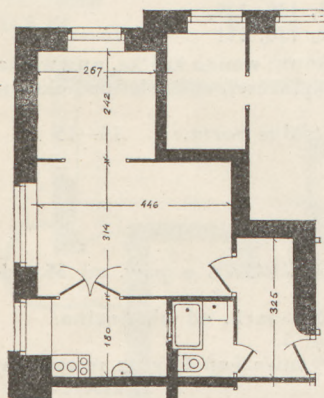
Instalacje dodatkowe: wanna krótka, umywalka, drzwi do wnęki gospodarczej, spiżarka pod oknem i stół z szafką.

Ogrzewanie centralne norm.: 13



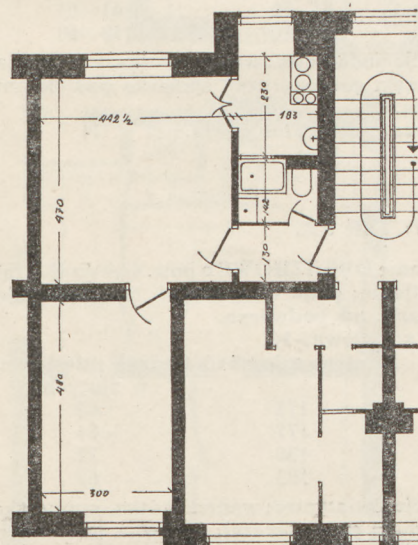
Kol. V  
typ 7 A

rys. 403



Kol. V, typ 8 A

rys. 404



rys. 405

Kol. V, typ 1 B

## V Kolonja.

### KOL. V; TYP 7 A.

Mieszkanie PÓLTORAIZBOWE o pow. od 34,1 do 35,7 m<sup>2</sup>.

Naświetlenie: połudn.-zach. lub połudn.-wsch. od podwórza.

Klatka schodowa 10, 13.

Położenie Numery mieszkań Czyszc miesięczny w złotych

parter	108, 111, 140, 143	50
I piętro	112, 115, 144, 147	60
II piętro	116, 119, 148, 151	59
III piętro	120, 123, 152, 155	57

Instalacje dodatkowe: wanna, umywalka, drzwi do wnęki gospodarczej lub alkowy, śpiżarka pod oknem, stół z szafka.

Ogrzewanie centralne norm.: 10—11

### KOL. V; TYP 8 A.

Mieszkanie PÓLTORAIZBOWE o pow. od 31,2 do 32,5 m<sup>2</sup>.

Naświetlenie: półn.-wsch. od ul. Marymonckiej i połudn.-wsch. od ul. Filareckiej.

Klatka schodowa 16.

Położenie Numery mieszkań Czyszc miesięczny w złotych

parter	173	47
I piętro	176	56
II piętro	179	55
III piętro	182	52

Instalacje dodatkowe: wanna krótka, umywalka, drzwi do wnęki gospodarczej, śpiżarka pod oknem stół z szafka.

Ogrzewanie centralne norm.: 9—10

### KOL. V; TYP 9 A.

Mieszkanie DWUIZBOWE o pow. od 37,4 do 38,4 m<sup>2</sup>.

Naświetlenie: połudn.-wsch. od podwórza.

Klatka schodowa: 7.

Położenie Numery mieszkań Czyszc miesięczny w złotych

parter	76	55
I piętro	80	65
II piętro	84	63
III piętro	88	61

Instalacje dodatkowe: wanna krótka, drzwi do wnęki gospodarczej, śpiżarka pod oknem, stół z szafka.

Ogrzewanie centralne norm.: 11—12

### KOL. V; TYP 1 B.

Mieszkanie DWUIZBOWE o pow. od 43,9 do 45,3 m<sup>2</sup>.

Naświetlenie: połudn.-zach. od ul. Sierpeckiej i półn.-wsch. od podwórza.

Klatka schodowa: 6.

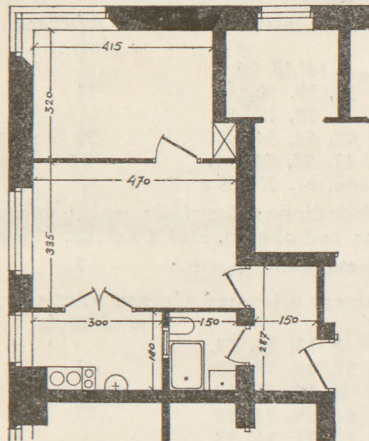
Położenie Numery mieszkań Czyszc miesięczny w złotych

parter	65	60
I piętro	70	73
II piętro	75	70

Instalacje dodatkowe: drzwi do wnęki gospodarczej, śpiżarka pod oknem, stół z szafka.

Ogrzewanie centralne norm.: 13—14

## V Kolonja.



Kol. V, typ 2B

rys. 406

### KOL. V; TYP 2 B.

Mieszkanie DWUIZBOWE o pow. od 40,2 do 40,9 m<sup>2</sup>.

Naświetlenie: półn.-zach. od ul. Suzina.

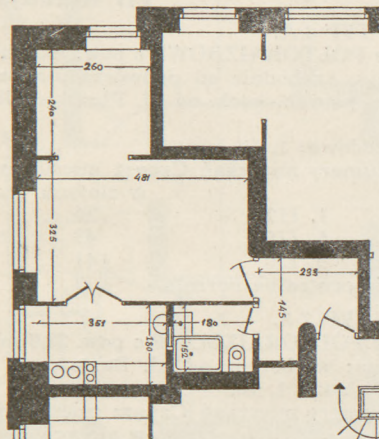
Klatka schodowa: 6.

Położenie      Numery mieszkań      Czynsz miesięczny  
w złotych

parter	62	58
I piętro	67	70
II piętro	72	67

Instalacje dodatkowe: wanna krótka, umywalka, drzwi do wnęki gospodarczej.

Ogrzewanie centralne norm.: 12



K . V,  
typ 3 B

rys. 407

### KOL. V; TYP 3 B.

Mieszkanie PÓLTORAIZBOWE o pow. od 33,8 do 34,7 m<sup>2</sup>.

Naświetlenie: półn.-zach. od ul. Suzina dla numerów 63, 68 i 73. Dla pozostałych połudn.-zach. od ul. Sierpeckiej.

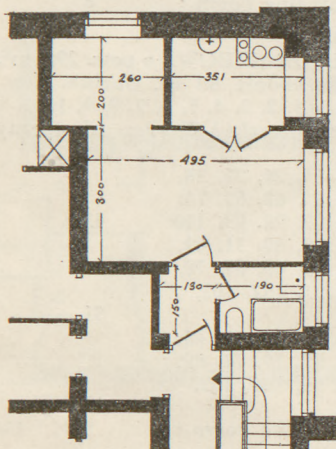
Klatka schodowa: 6.

Położenie      Numery mieszkań      Czynsz miesięczny  
w złotych

parter	63, 64	50
I piętro	68, 69	60
II piętro	73, 74	57—58

Instalacje dodatkowe: wanna krótka, umywalka, drzwi do wnęki gospodarczej, spiżarka pod oknem i stół z szafką.

Ogrzewanie centralne norm.: 10



rys. 408

Kol. V, typ 4 B

### KOL. V; TYP 4 B.

Mieszkanie PÓLTORAIZBOWE o pow. od 30,5 do 30,7 m<sup>2</sup>.

Naświetlenie: półn.-wsch. od podwórza.

Klatka schodowa: 6.

Położenie      Numery mieszkań      Czynsz miesięczny  
w złotych

parter	61	46
I piętro	66	54
II piętro	71	52

Instalacje dodatkowe: drzwi do wnęki gospodarczej, spiżarka pod oknem, stół z szafką.

Ogrzewanie centralne norm.: 9



## VII Kolonja — VIII Kolonja.

### KOL. VII; TYP 4 A.

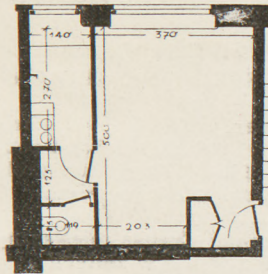
Mieszkanie PÓLTORAIZBOWE o pow. 24,2 m<sup>2</sup>.

Naświetlenie: zachodnie od podwórza.

Klatka schodowa: 1, 2, 3, 4, 5, 6, 7, 8, 9, 10.

Położenie Numery mieszkań Czynnosc miesięczny  
w złotych

parter	4, 13, 16, 25, 28, 37, 40, 49, 52, 61, 64, 73, 76, 85, 88, 97, 100, 109	36
I piętro	8, 17, 20, 29, 32, 41, 44, 53, 56, 65, 68, 77, 80, 89, 92, 101, 104, 113	43
II piętro	12, 21, 24, 33, 36, 45, 48, 57, 60, 69, 72, 81, 84, 93, 96, 105, 108, 117	41
Ogrzewanie centralne norm.:		7



KOL. VII TYP 4 A

rys. 413

## VIII Kolonja.

### KOL. VIII; TYP 1.

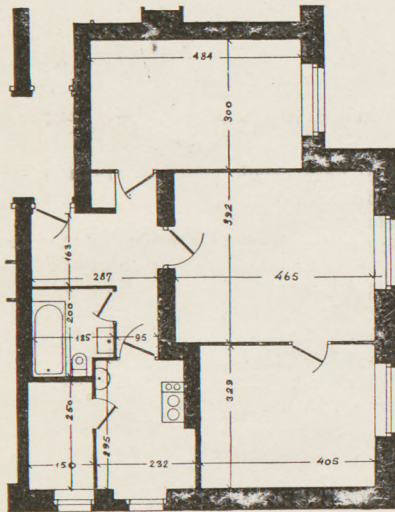
Mieszkanie TRZY I PÓLIZBOWE o pow. od 64,0 do 68,6 m<sup>2</sup>.

Naświetlenie: dla numerów parzystych półn.-zach. od ul. Krechowickiej i połudn.-zach. od ul. Sierpeckiej; dla numerów nieparzystych półn.-zach. od ul. Sierpeckiej i półn.-wsch. od ul. Marymonckiej.

Klatka schodowa.: 1, 3.

Położenie Numery mieszkań Czynnosc miesięczny  
w złotych

parter	2, 47	102—103
I piętro	6, 51	123—125
II piętro	10, 55	118—120
III piętro	14, 59	121—122
IV piętro	18, 63	115—117
Instalacje dodatkowe: wanna, umywalka.		
Ogrzewanie centralne norm.:		19—21



rys. 414

Kol. VIII  
typ. 1

### KOL. VIII; TYP 2.

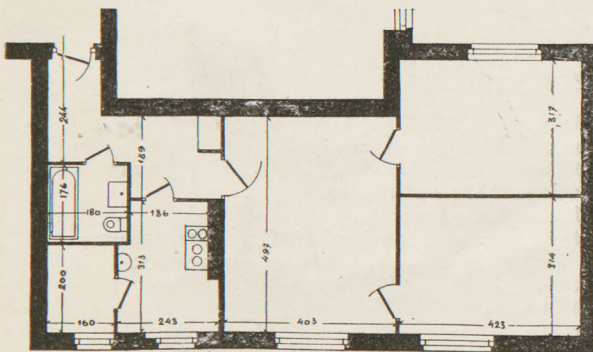
Mieszkanie TRZY I PÓLIZBOWE o pow. od 61,0 do 65,0 m<sup>2</sup>.

Naświetlenie: dla numerów do 117 półn.-wsch. od ul. Marymonckiej i połudn.-zach.; dla numerów od 149 połudn.-zach. od ul. Sierpeckiej i półn.-wschodnie.

Klatki schodowe: 5, 7.

Położenie Numery mieszkań Czynnosc miesięczny  
w złotych

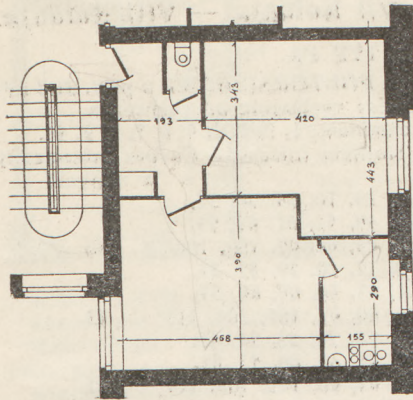
parter	97, 149	97—98
I piętro	102, 158	116—117
II piętro	107, 167	111—112
III piętro	112, 176	111—115
IV piętro	117, 185	110
Instalacje dodatkowe: wanna, umywalka.		
Ogrzewanie centralne norm.:		18—20



rys. 415

Kol. VIII, typ. 2.

## VIII Kolonja.



rys. 416

Kol. VIII, typ 3

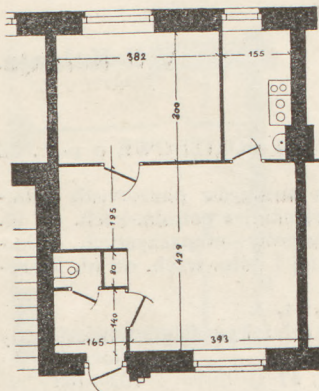
### KOL. VIII; TYP 3.

Mieszkanie DWUIZBOWE o pow. od 43,0 do 45,5 m<sup>2</sup>.

Naświetlenie: dla numerów od 46 do 62 półn.-wsch. od ul. Marymonckiej i połudn.-zach. od podwórza; dla numerów od 150—177 połudn.-zach. od ul. Sierpeckiej i półn.-wsch. od podwórza.

Klatka schodowa: 3, 7.

Położenie	Numery mieszkań	Czynsz miesięczny w złotych
parter	46, 150	62—63
I piętro	50, 159	74
II piętro	54, 168	71
III piętro	58, 177	70—71
IV piętro	62	67
Ogrzewanie centralne norm.:		13—14



rys. 417

Kol. VIII, typ 4

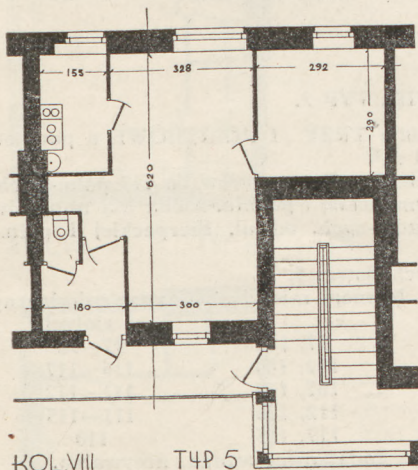
### KOL. VIII; TYP 4.

Mieszkanie DWUIZBOWE o pow. od 38,6 do 40,5 m<sup>2</sup>.

Naświetlenie: półn.-wsch. od ul. Marymonckiej i połudn.-zach. od podwórza.

Klatka schodowa: 4.

Położenie	Numery mieszkań	Czynsz miesięczny w złotych
parter	68, 69, 70, 71	56—57
I piętro	74, 75, 76, 77	67—68
II piętro	80, 81, 82, 83	64—66
III piętro	86, 87, 88, 89	64—65
IV piętro	92, 93, 94, 95	61—62
Ogrzewanie centralne norm.:		12



KOL. VIII

T4P 5

rys. 418

### KOL. VIII; TYP 5.

Mieszkanie DWUIZBOWE o pow. od 37,5 do 39,5 m<sup>2</sup>.

Naświetlenie: półn.-wsch. od ul. Marymonckiej i połudn.-zach. od podwórza.

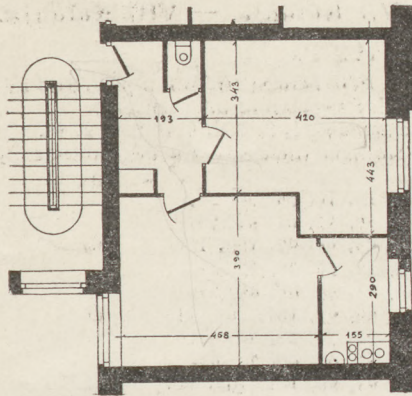
Klatka schodowa: 4.

Położenie	Numery mieszkań	Czynsz miesięczny w złotych
parter	67	55
I piętro	73	65
II piętro	79	63
III piętro	85	62
IV piętro	91	60
Ogrzewanie centralne norm.:		11—12





## VIII Kolonja.



rys. 416

Kol. VIII, typ 3

### KOL. VIII; TYP 3.

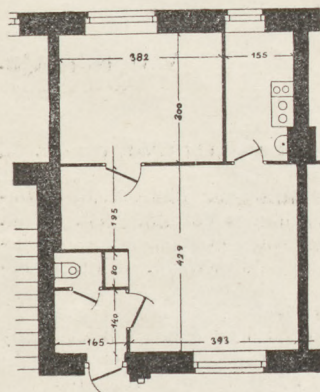
Mieszkanie DWUIZBOWE o pow. od 43,0 do 45,5 m<sup>2</sup>.

Naświetlenie: dla numerów od 46 do 62 półn.-wsch. od ul. Marymonckiej i połudn.-zach. od podwórza; dla numerów od 150—177 połudn.-zach. od ul. Sierpeckiej i półn.-wsch. od podwórza.

Klatka schodowa: 3, 7.

Położenie Numery mieszkań Czyszn miesięczny w złotych

parter	46, 150	62—63
I piętro	50, 159	74
II piętro	54, 168	71
III piętro	58, 177	70—71
IV piętro	62	67
Ogrzewanie centralne norm.:		13—14



rys. 417

Kol. VIII, typ 4

### KOL. VIII; TYP 4.

Mieszkanie DWUIZBOWE o pow. od 38,6 do 40,5 m<sup>2</sup>.

Naświetlenie: półn.-wsch. od ul. Marymonckiej i połudn.-zach. od podwórza.

Klatka schodowa: 4.

Położenie Numery mieszkań Czyszn miesięczny w złotych

parter	68, 69, 70, 71	56—57
I piętro	74, 75, 76, 77	67—68
II piętro	80, 81, 82, 83	64—66
III piętro	86, 87, 88, 89	64—65
IV piętro	92, 93, 94, 95	61—62
Ogrzewanie centralne norm.:		12



KOL. VIII

TYP 5

rys. 418

### KOL. VIII; TYP 5.

Mieszkanie DWUIZBOWE o pow. od 37,5 do 39,5 m<sup>2</sup>.

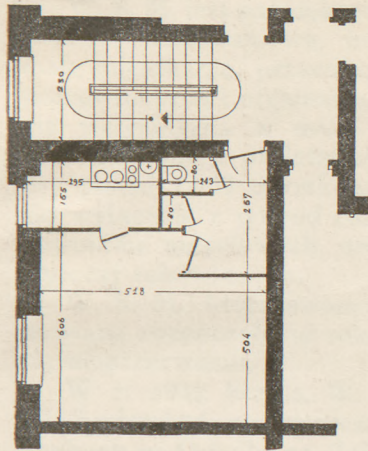
Naświetlenie: półn.-wsch. od ul. Marymonckiej i połudn.-zach. od podwórza.

Klatka schodowa: 4.

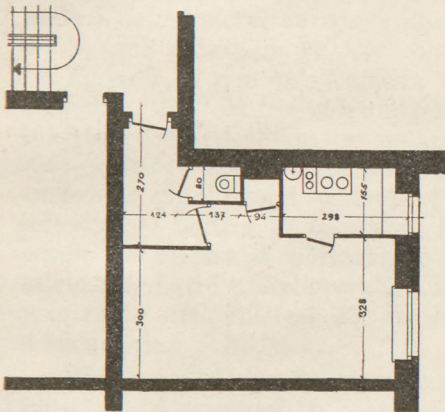
Położenie Numery mieszkań Czyszn miesięczny w złotych

parter	67	55
I piętro	73	65
II piętro	79	63
III piętro	85	62
IV piętro	91	60
Ogrzewanie centralne norm.:		11—12

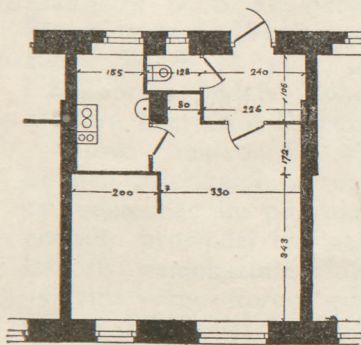
## VIII Kolonja.



rys. 419 Kol. VIII, typ 6



rys. 420 Kol. VIII, typ 7



rys. 421 Kol. VIII, typ 8

### KOL. VIII; TYP 6.

Mieszkanie PÓLTORAIZBOWE o pow. od 30,0 do 34,0 m<sup>2</sup>.

Naświetlenie: dla numerów 21, 25, 26, 30, 31, 35, 36, 40, 41, 45 półn.-zach. od ul. Krechowickiej, dla pozostałych poniżej 100 połudn.-wsch. od podwórza; dla numerów od 100 — półn.-zach od podwórza.

Klatka schodowa: 1, 2, 3, 5, 6, 7.

Położenie	Numery mieszkań	Czynsz miesięczny w złotych
parter	1, 4, 21, 25, 49, 100, 121, 125, 146	45—48
I piętro	5, 8, 26, 30, 53, 105, 126, 130, 155	53—57
II piętro	9, 12, 31, 35, 57, 110, 131, 135, 164	50—55
III piętro	13, 16, 36, 40, 61, 115, 136, 140, 173	50—55
IV piętro	17, 20, 41, 45, 65, 120, 141, 145, 182	48—52
Ogrzewanie centralne norm.:		9—10

### KOL. VIII; TYP 7.

Mieszkanie PÓLTORAIZBOWE o pow. od 28,0 do 31,0 m<sup>2</sup>.

Naświetlenie: dla numerów 3—19 i 48—64 półn.-zach. od ul. Krechowickiej; dla numerów 22—44 połudn.-wsch. od podwórza; dla numerów od 66 do 90 półn.-wsch. od ul. Marymonckiej i połudn. zach. od podwórza; dla numerów 96, 101, 106, 111 i 116 półn.-wsch. od ul. Marymonckiej i dla pozostałych numerów połudn.-wsch. od ul. Suzina.

Klatka schodowa: 1, 2, 3, 4, 5, 6, 7.

Położenie	Numery mieszkań	Czynsz miesięczny w złotych
parter	3, 22, 23, 24, 48, 66, 96, 98, 99, 122, 123, 124, 147, 148	42—45
I piętro	7, 27, 28, 29, 52, 72, 101, 103, 104, 127, 128, 129, 156, 157	51—54
II piętro	11, 32, 33, 34, 56, 78, 106, 108, 109, 132, 133, 134, 165, 166	49—52
III piętro	15, 37, 38, 39, 60, 84, 111, 113, 114, 137, 138, 139, 174, 175	49—51
IV piętro	19, 42, 43, 44, 64, 90, 116, 118, 119, 142, 143, 144, 183, 184	47—49
Ogrzewanie centralne norm.:		8—9

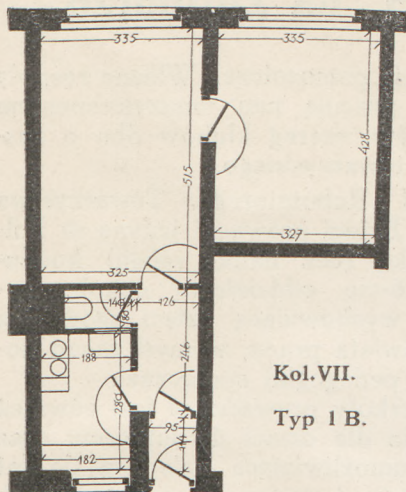
### KOL. VIII; TYP 8.

Mieszkanie PÓLTORAIZBOWE o pow. od 31,0 do 33,5 m<sup>2</sup>.

Naświetlenie: połudn.-zach. od ul. Sierpeckiej i półn.-wsch. od podwórza.

Klatka schodowa: 7.

Położenie	Numery mieszkań	Czynsz miesięczny w złotych
parter	151, 152, 153, 154	47
I piętro	160, 161, 162, 163	55
II piętro	169, 170, 171, 172	52
III piętro	178, 179, 180, 181	52—54
Ogrzewanie centralne norm.:		9—10



Kol. VII.  
Typ 1 B.

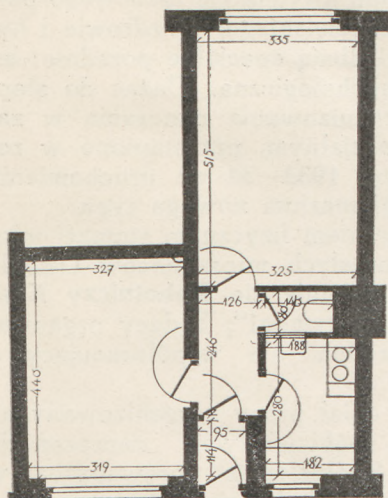
**KOL. VII. TYP 1 B.**

Mieszkanie DWUIPÓLIZBOWE o powierzchni 41,7 m<sup>2</sup>.

Naświetlenie zachodnie i wschodnie.

Położenie Numery mieszkań Czynsz miesięczny w złotych

parter	128, 132, 136, 140, 145, 149, 153	59
I piętro	168, 172, 176, 180, 185, 189, 193	70
II piętro	208, 212, 216, 220, 225, 229, 233	67
Ogrzewanie centralne norm.:		12



Kol. VII.  
Typ 2 B.

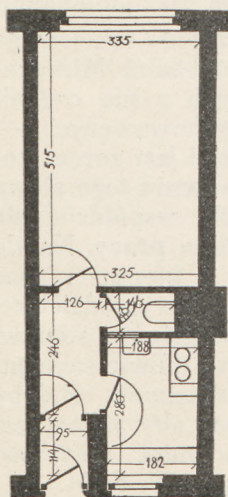
**KOL. VII. TYP 2 B.**

Mieszkanie DWUIPÓLIZBOWE o powierzchni 41,7 m<sup>2</sup>.

Naświetlenie wschodnie i zachodnie.

Położenie Numery mieszkań Czynsz miesięczny w złotych

parter	129, 137, 144, 152	59
I piętro	169, 177, 184, 192	70
II piętro	209, 217, 224, 232	67
Ogrzewanie centralne norm.:		13



Kol. VII. Typ 3 B.

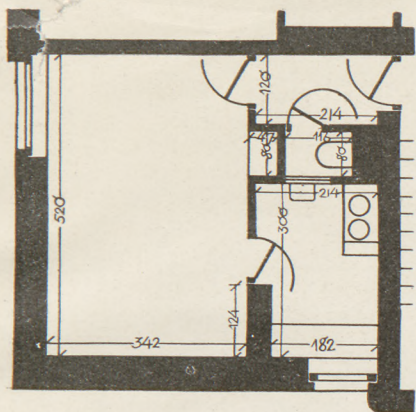
**KOL. VII. TYP 3 B.**

Mieszkanie PÓLTORAIZBOWE o powierzchni 27,50 m<sup>2</sup>.

Naświetlenie zachodnie i wschodnie.

Położenie Numery mieszkań Czynsz miesięczny w złotych

parter	125, 126, 127, 130, 131, 133, 134, 135, 138, 139, 141, 142, 143, 146, 147, 148, 150, 151, 154, 155, 156.	40
I piętro	165, 166, 167, 170, 171, 173, 174, 175, 178, 179, 181, 182, 183, 186, 187, 188, 190, 191, 194, 195, 196.	47
II piętro	205, 206, 207, 210, 211, 213, 214, 215, 218, 219, 221, 222, 223, 226, 227, 228, 230, 231, 234, 235, 236.	45
Ogrzewanie centralne norm.:		8



Kol. VII. Typ 4 B.

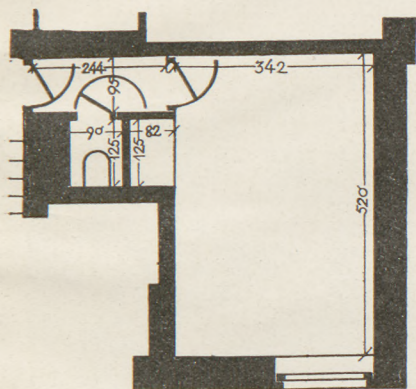
KOL. VII. TYP 4 B.

Mieszkanie PÓLTORAIZBOWE o powierzchni 27,6 m<sup>2</sup>.

Naświetlenie południowe i wschodnie. W narożniku od ul. Sierpeckiej naświetlenie wschodnie.

Położenie Numery mieszkań Czyszn miesięczny w złotych

parter	121	41
I piętro	161, 197	48
II piętro	201, 237	46
Ogrzewanie centralne norm.:		8



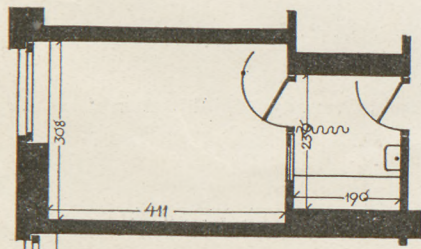
Kol. VII. Typ 5 B.

KOL. VII. TYP 5 B.

Mieszkanie JEDNOIZBOWE o pow. 22,20 m<sup>2</sup>.  
Naświetlenie wschodnie.

Położenie Numery mieszkań Czyszn miesięczny w złotych

parter	157	34
Ogrzewanie centralne norm.:		7



Kol. VII. Typ 6 B.

KOL. VII. TYP 6 B.

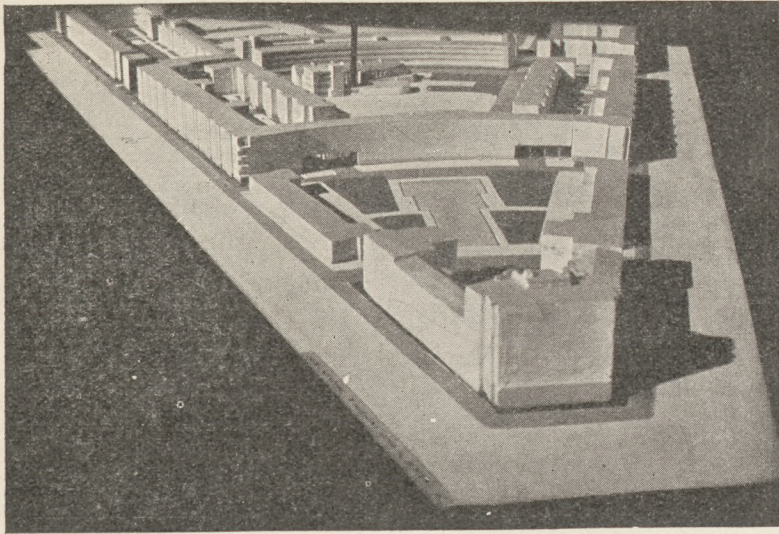
Mieszkanie JEDNOIZBOWE o pow. 17,0 m<sup>2</sup>.  
Naświetlenie południowe

W narożniku od ul. Sierpeckiej naświetlenie północne i zachodnie.

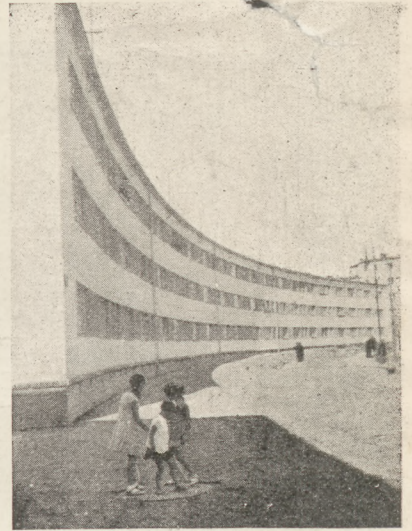
Położenie Numery mieszkań Czyszn miesięczny w złotych

parter	122, 123, 124, 158, 159, 160	25
I piętro	162, 163, 164, 198, 199, 200	30
II piętro	202, 203, 204, 238, 239, 240	28
Ogrzewanie centralne norm.:		5

# OSIEDLE W. S. M. NA ŻOLIBORZU.



rys. 1



rys. 2



rys. 3



rys. 4



rys. 5

- 1) Model plastyczny Osiedla W. S. M.
- 2) VII kol. W. S. M.
- 3) Sklep „Gospody Spółdzielczej“ w IV kol. W. S. M.
- 4) Dziedziniec IV kol. W. S. M.
- 5) Fragment dziedzińca I kol. W. S. M.

## ŻYCIE SPOŁECZNE W OSIEDLU.



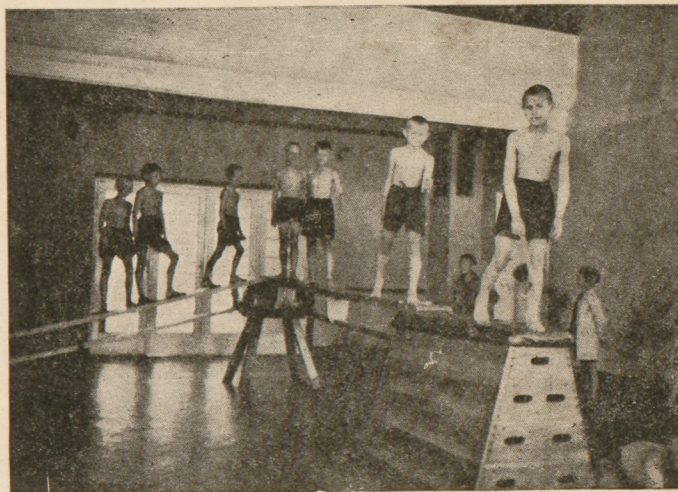
W Przedszkolu R. T. P. D. dzieci mają specjalny stół do modelowania z gliny.



Czytelnia Stow. „Szkłane Domy“ prenumeruje kilkanaście dzienników i czasopism.



W dniu święta robotniczego urządzana jest corocznie dziecienna akademja majowa. Inscenizacja rytmiczno-muzyczna p. t. „Z różnych stron“.



Lekcja gimnastyki w Szkole R. T. P. D.

# Osiedle W. S. M. na Żoliborzu



I kolonja



II kolonja



III kolonja



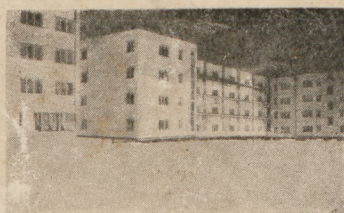
IV kolonja



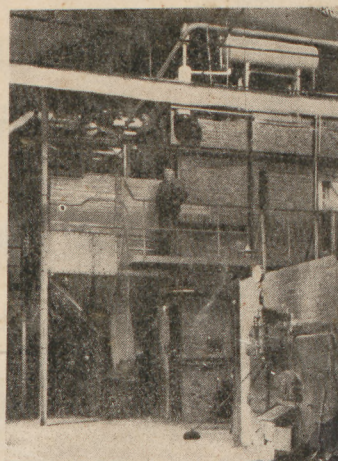
Pralnia



VIII kolonja



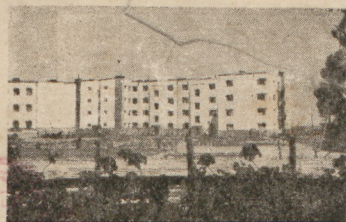
IV kolonja. Nowy dom C



Kotłownia Centralna



VII kolonja. Nowy dom A



V kolonja



Dział Sztuki i Rękodzieł  
Artystyczna Nr. 731