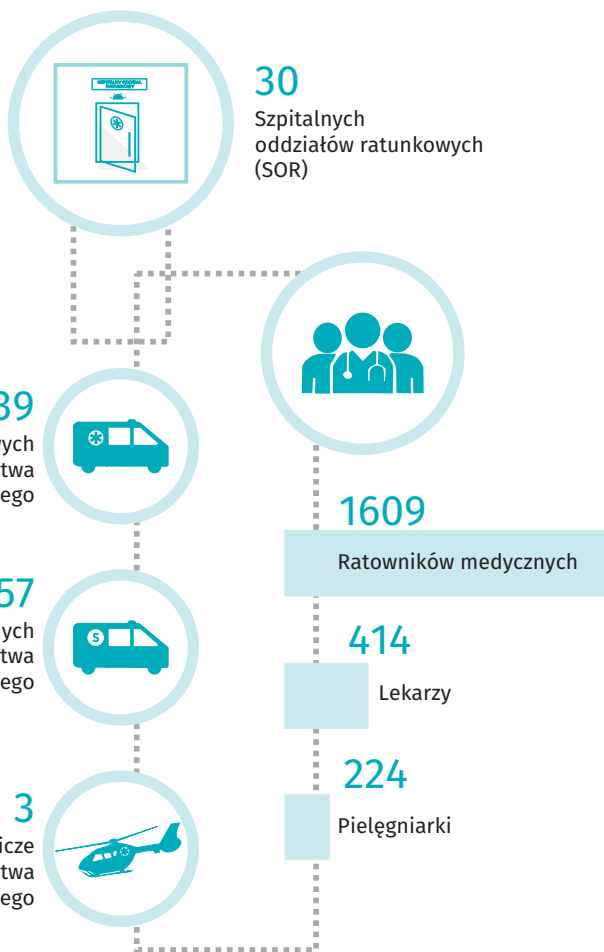




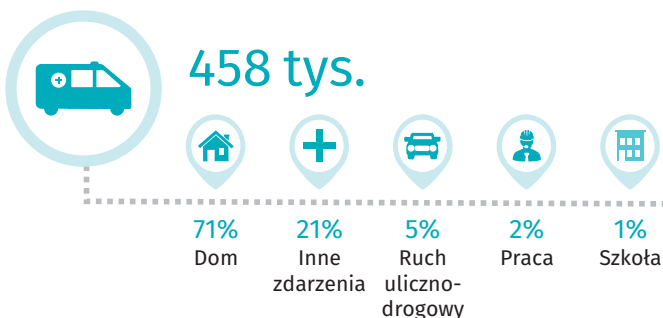
13 X Dzień Ratownictwa Medycznego

Dane dla województwa mazowieckiego w 2018 r.

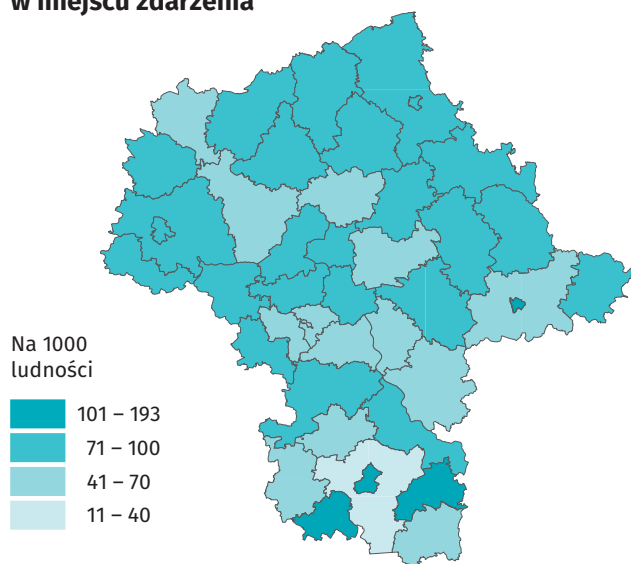
Jednostki systemu ratownictwa medycznego



Wyjazdy na miejsce zdarzenia^a



Liczba osób, którym udzielono pomocy medycznej w miejscu zdarzenia^b



Liczba osób, którym udzielono pomocy medycznej

w miejscu zdarzenia

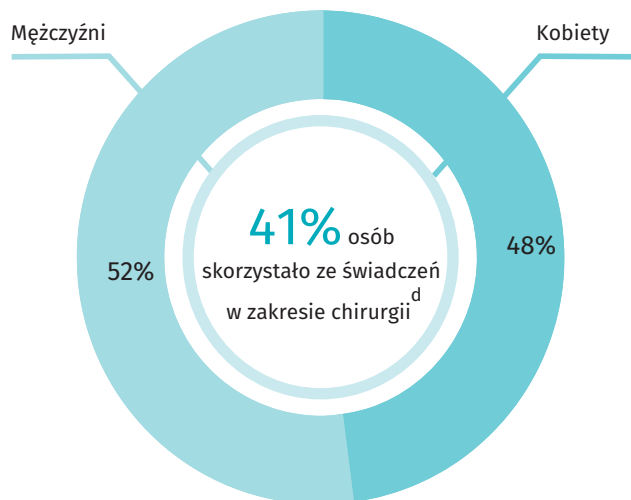


w trybie ambulatoryjnym^c



1 osoba = 10 tys.

Pomoc medyczna w trybie ambulatoryjnym^c



a Bez wyjazdów do zachorowań. b Dane dla m.Ostrołęki i powiatu ostrołęckiego oraz dla m.Płock i powiatu płockiego podano łącznie. c W izbie przyjęć lub szpitalnym oddziale ratunkowym. d Osoby, którym udzielono pomocy medycznej w zakresie: chirurgii, chirurgii urazowo-ortopedycznej i neurochirurgii.